

Résultats par épreuve

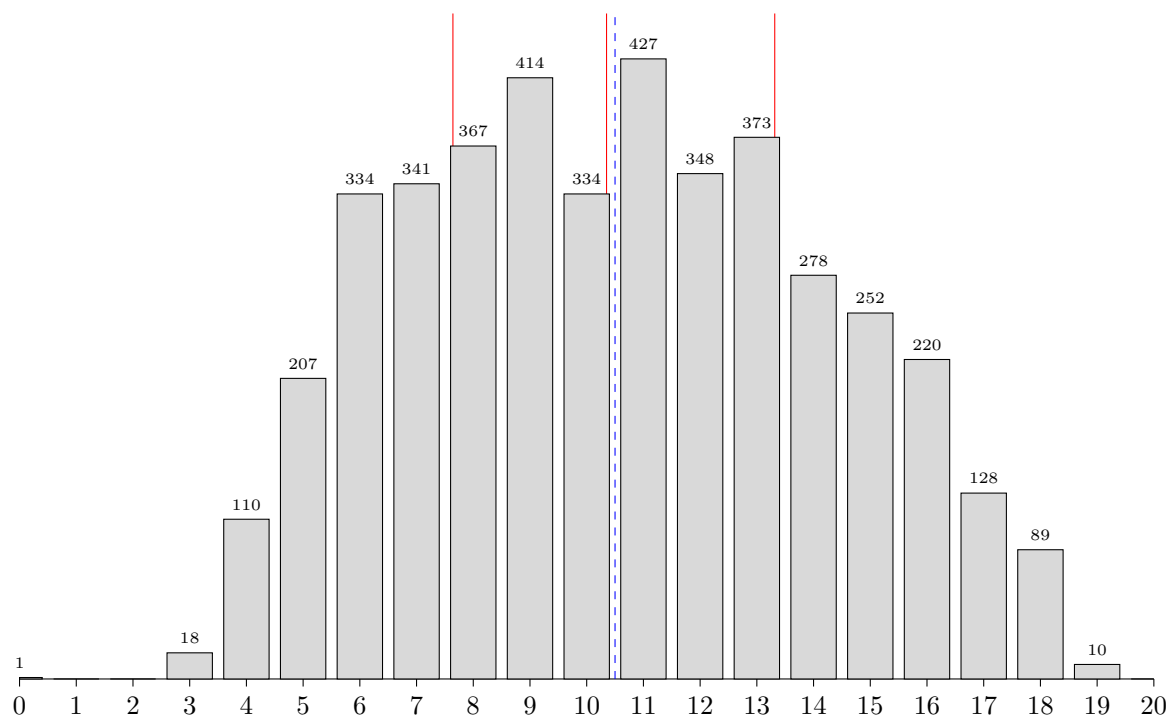
Le tableau ci-dessous donne, pour chaque épreuve, les paramètres statistiques calculés sur les notes sur 20 des candidats présents. Les colonnes ont la signification suivante :

M	moyenne
ET	écart-type
Q1	premier quartile
Q2	médiane
Q3	troisième quartile
EI	écart interquartile

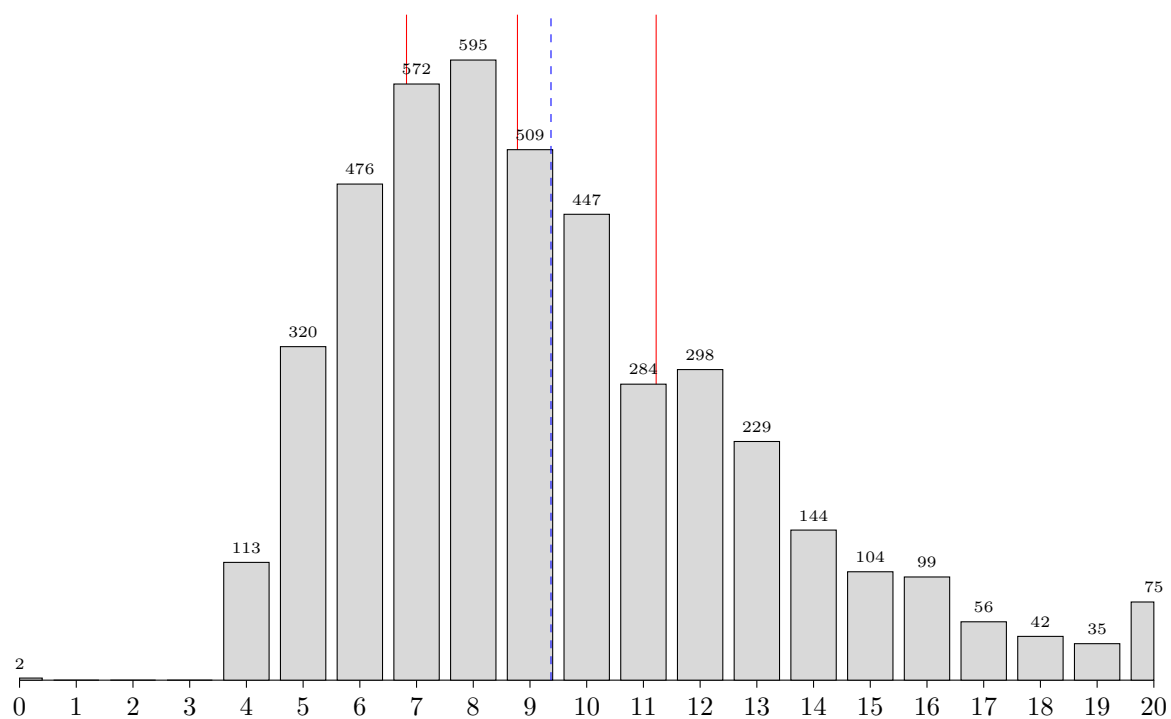
Épreuve	Inscrits	Absents	Présents	M	ET	Q1	Q2	Q3	EI
Informatique	4657	8,7%	4251	10,50	3,60	7,6	10,4	13,3	5,7
Mathématiques 1	4657	5,5%	4400	9,37	3,50	6,8	8,8	11,2	4,4
Mathématiques 2	4657	8,4%	4264	9,48	3,60	6,8	8,7	11,9	5,1
Physique-chim 1	4657	6,8%	4341	9,59	3,58	6,8	9,2	11,8	5,1
Physique-chim 2	4657	7,8%	4295	10,10	3,60	7,4	10,2	12,6	5,2
Rédaction	4657	6,2%	4366	10,20	3,60	7,4	9,8	12,7	5,3
S2I ou info	4657	7,6%	4304	10,20	3,60	7,5	10,1	12,8	5,2
Option Info	1457	5,4%	1379	10,20	3,60	7,6	10,0	12,7	5,1
Option S2I	3200	8,6%	2925	10,20	3,60	7,5	10,1	12,8	5,3
Langue	4650	8,1%	4275	10,41	3,49	8,1	10,3	12,4	4,3
Allemand	201	3,0%	195	11,08	3,75	8,1	11,3	13,6	5,4
Anglais	3935	6,7%	3673	10,17	3,41	7,7	10,3	12,4	4,6
Arabe	406	25,4%	303	11,77	3,15	9,7	11,3	14,0	4,3
Chinois	18	5,6%	17	17,27	1,60	16,7	17,4	17,9	1,2
Espagnol	69	2,9%	67	13,41	4,19	9,7	13,1	17,8	8,1
Italien	13	0,0%	13	11,42	2,64	9,8	11,3	13,1	3,3
Russe	8	12,5%	7	13,96	1,98	12,0	14,1	14,7	2,7

Les histogrammes suivants donnent la répartition des notes des candidats présents. Chaque barre verticale (sauf la première et la dernière), regroupe les copies ayant obtenu des notes dans un intervalle d'un point. Ainsi la barre centrée sur 10 regroupe les notes $\geq 9,5$ et $< 10,5$. Les traits continus (rouge) matérialisent les quartiles et le trait pointillé (bleu), la moyenne.

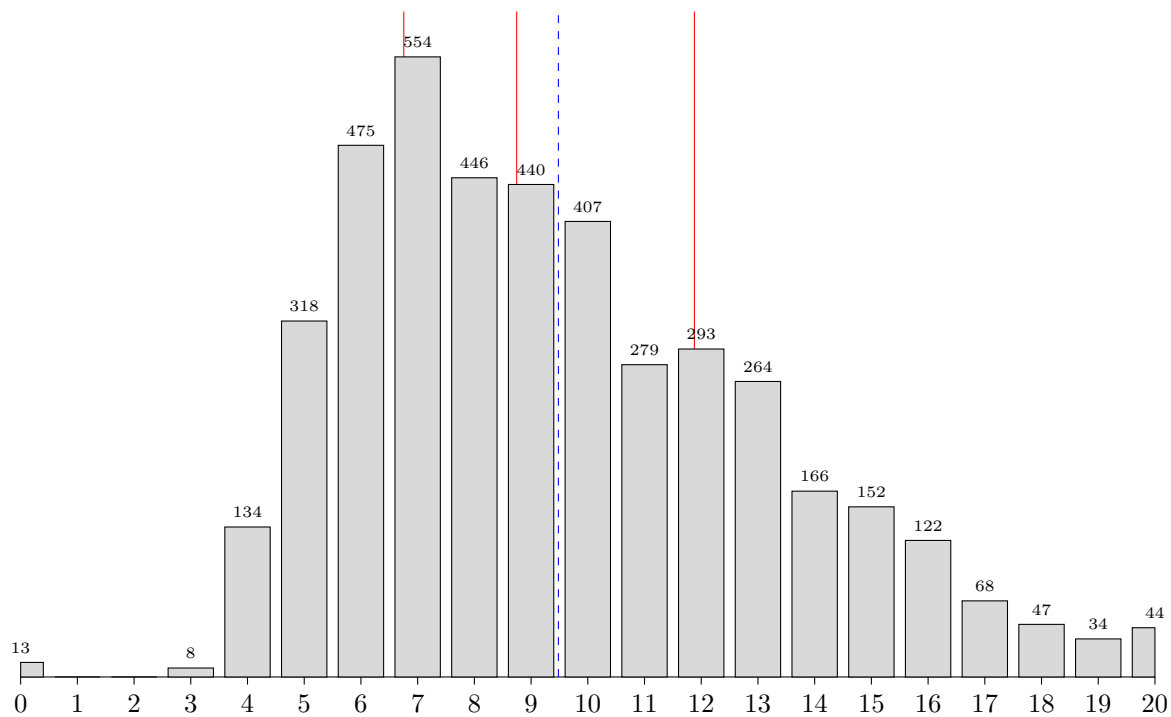
Informatique



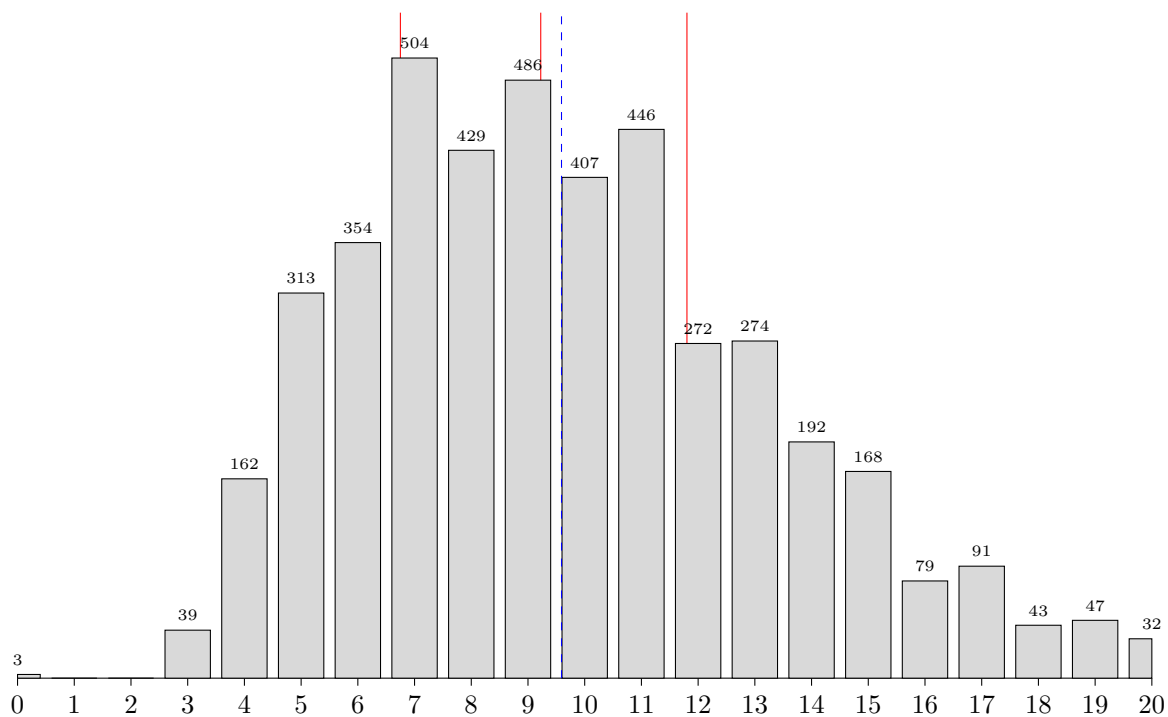
Mathématiques 1



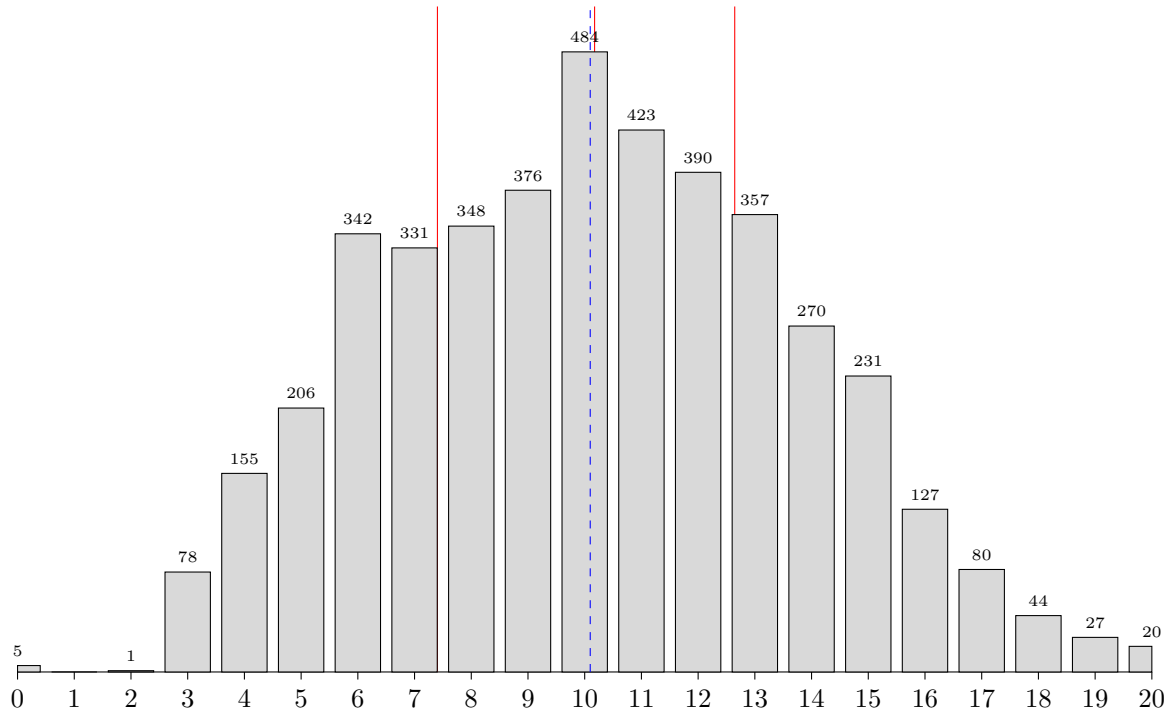
Mathématiques 2



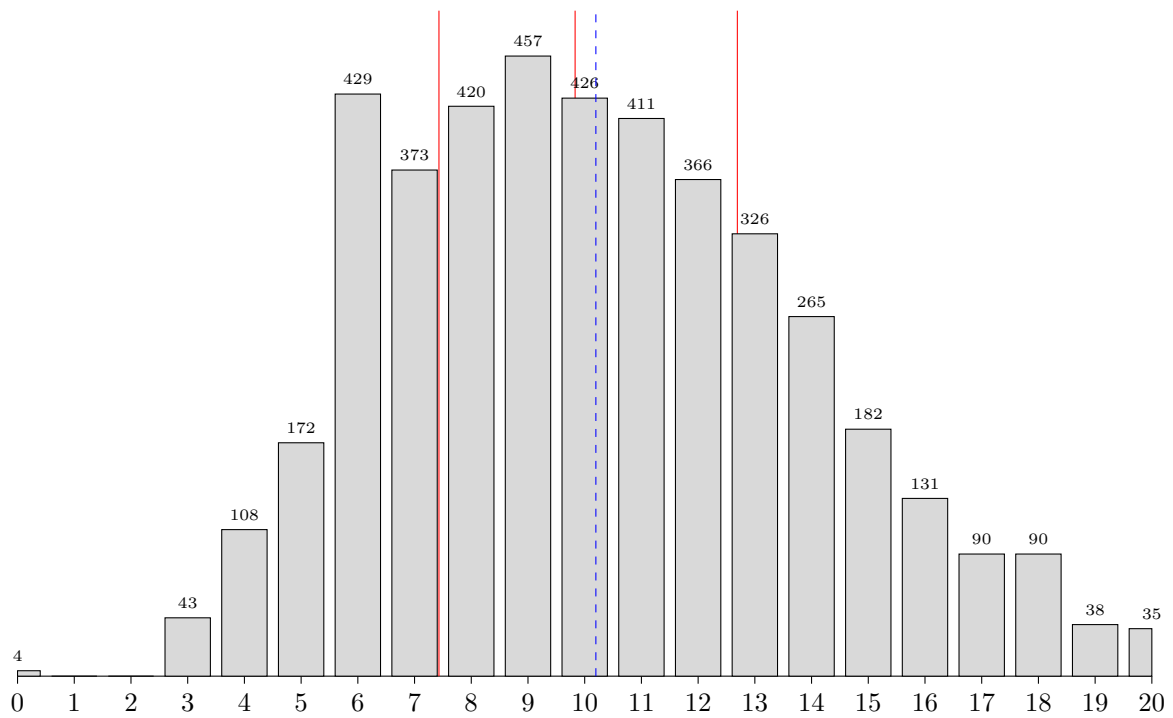
Physique-chim 1



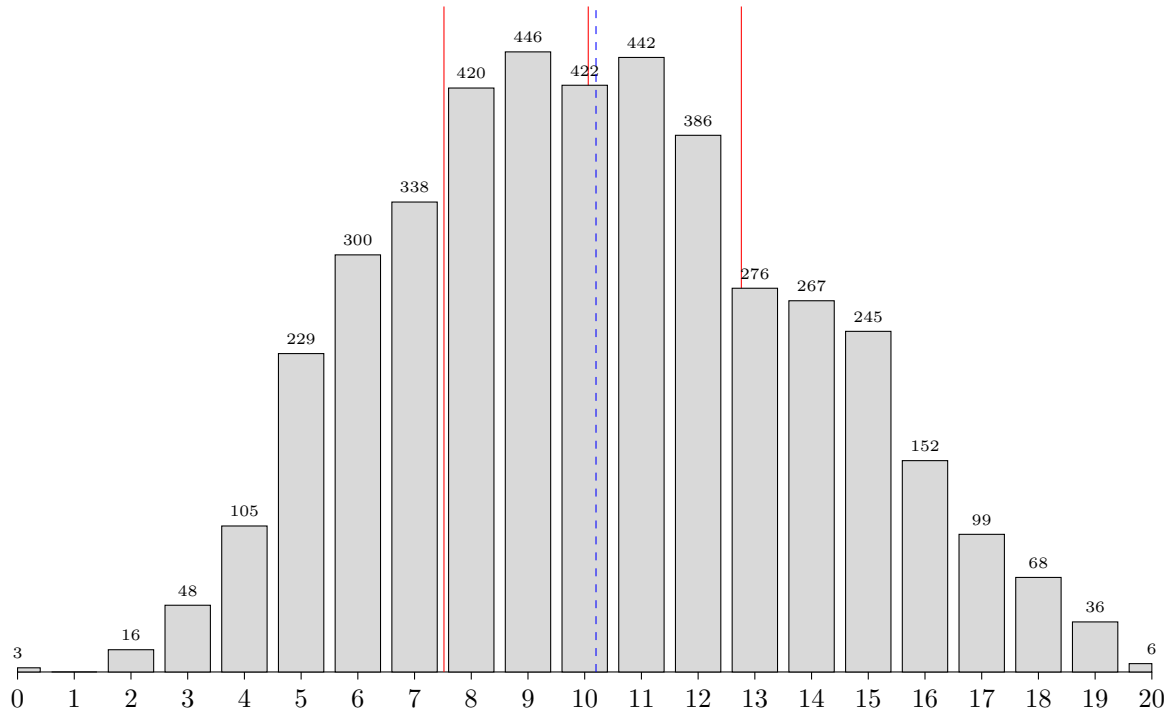
Physique-chim 2



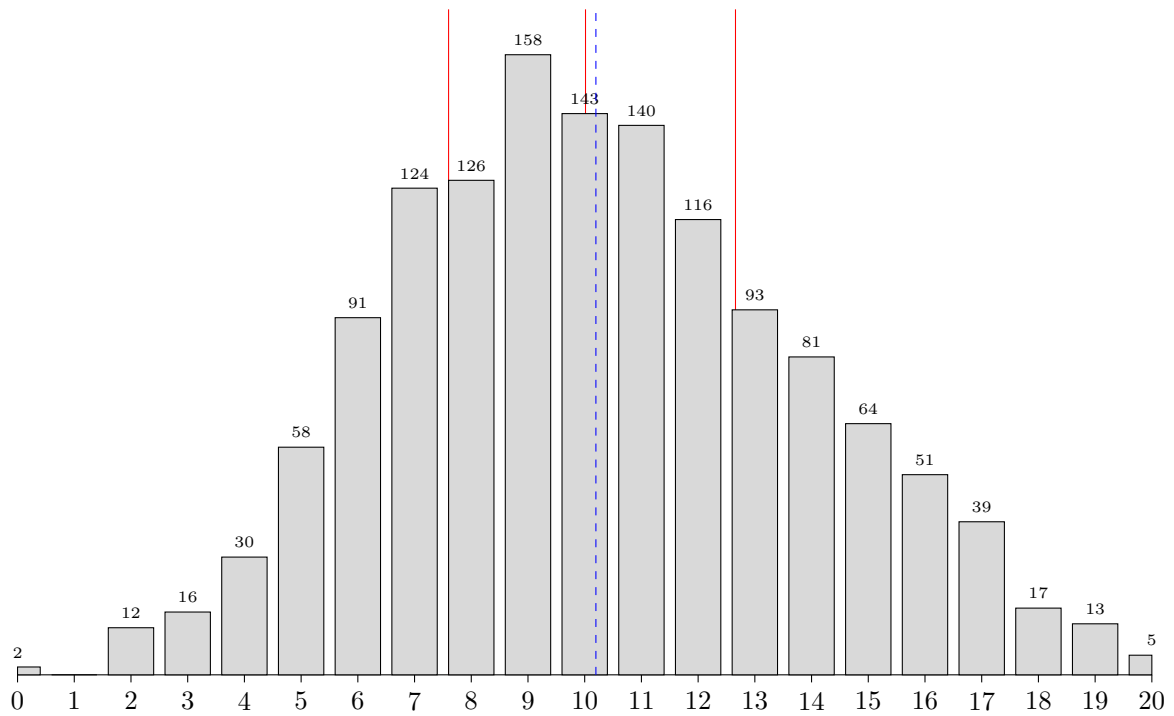
Rédaction



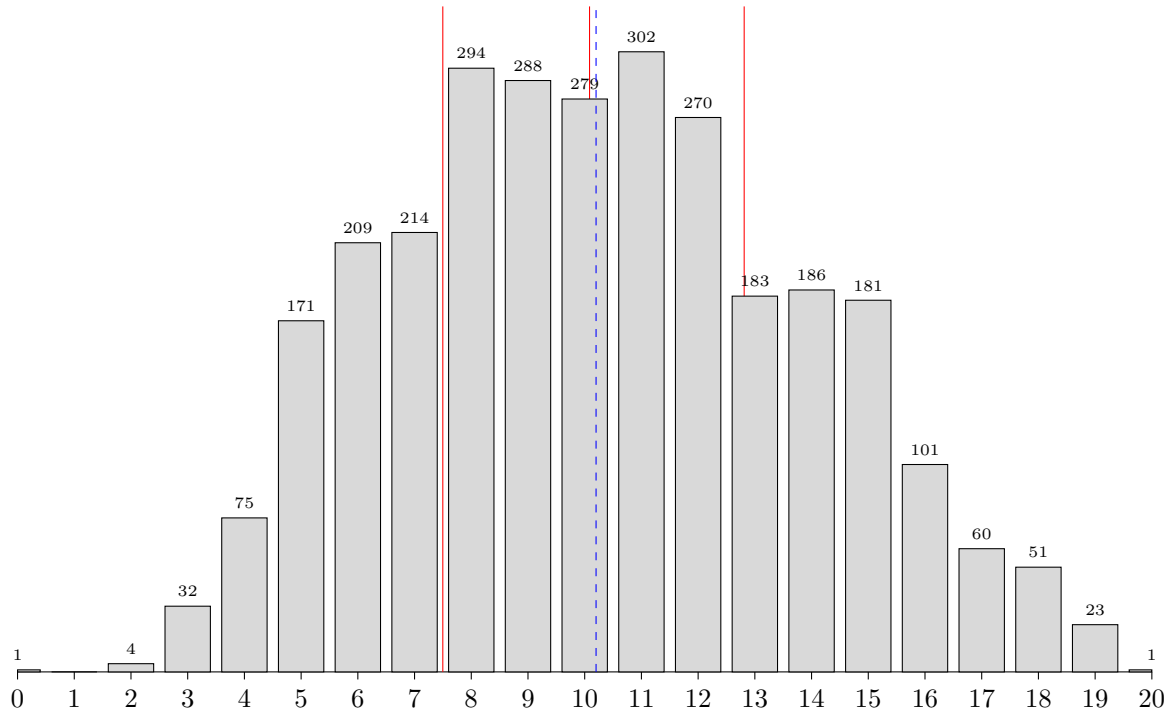
S2I ou info



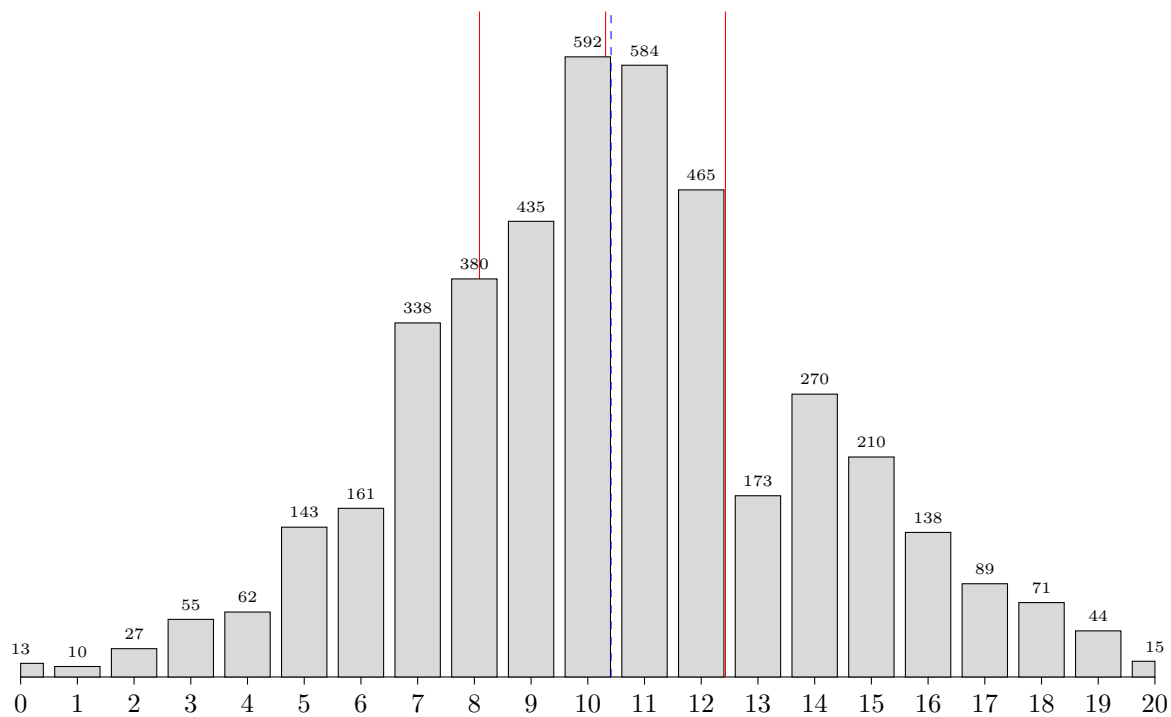
Option Info



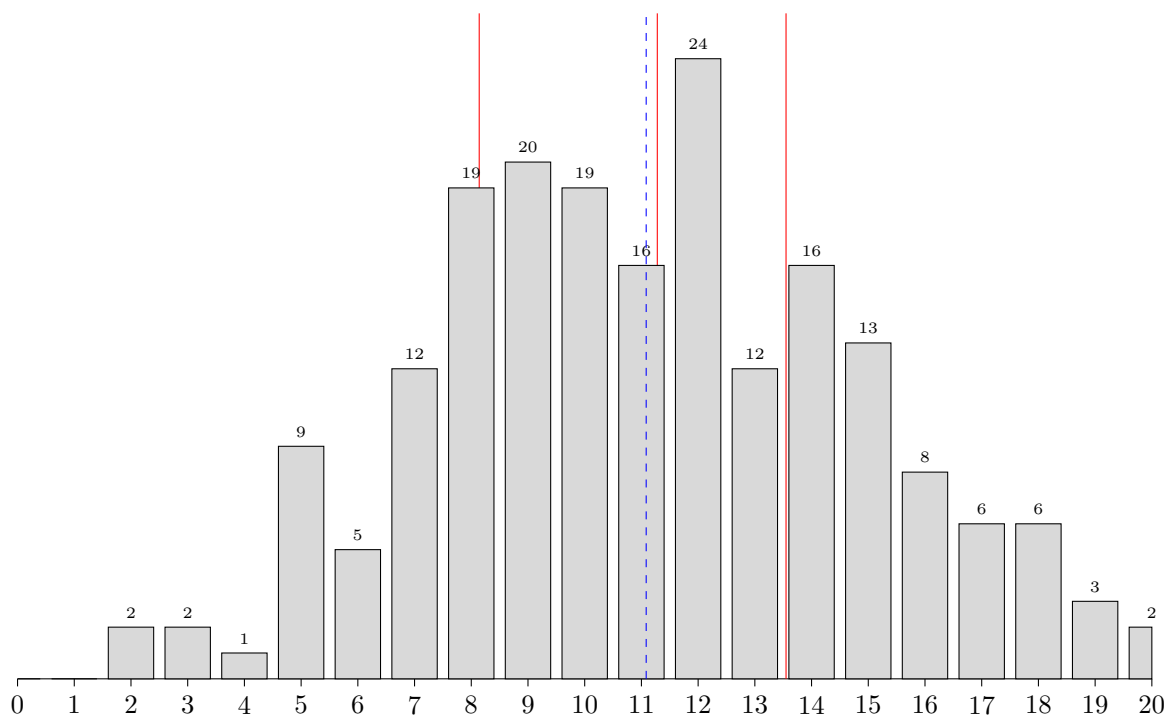
Option S2I



Langue

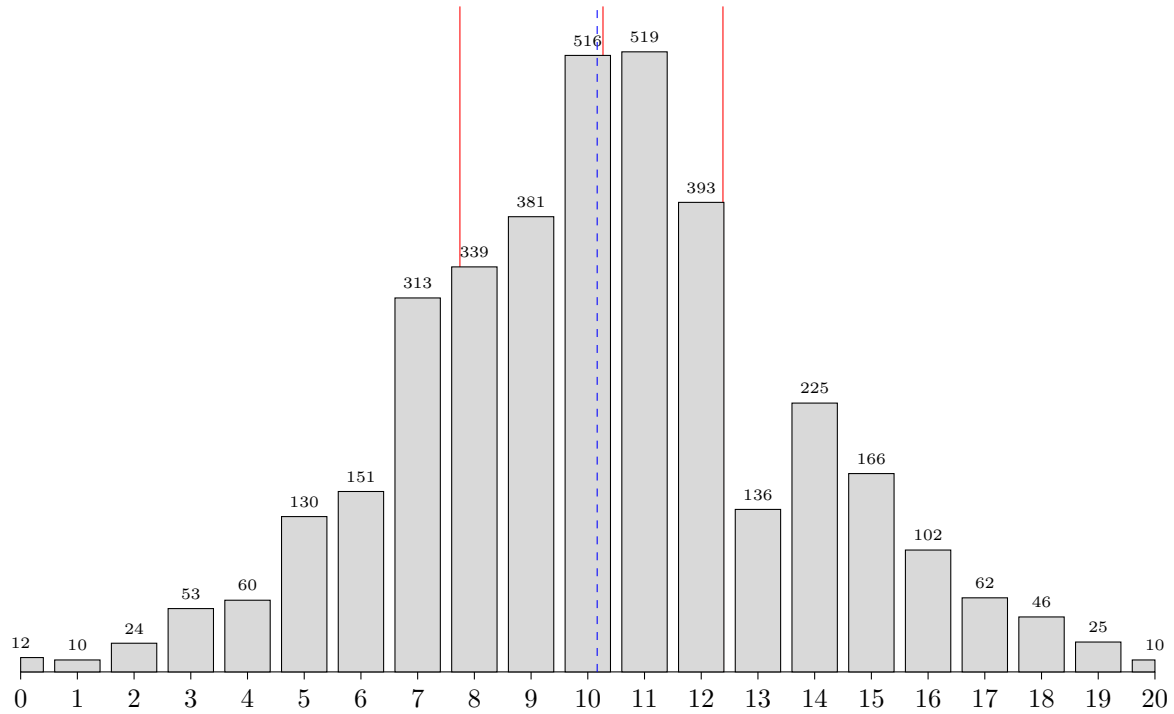


Allemand

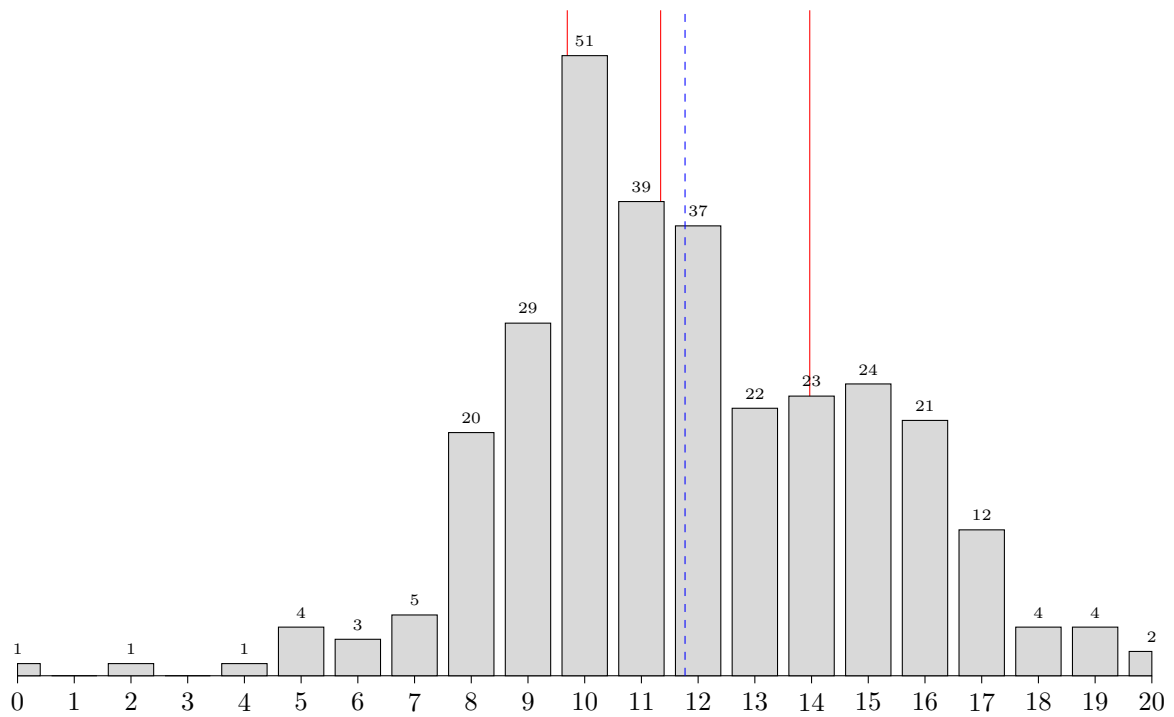


Concours Centrale-Supélec 2016 filière MP

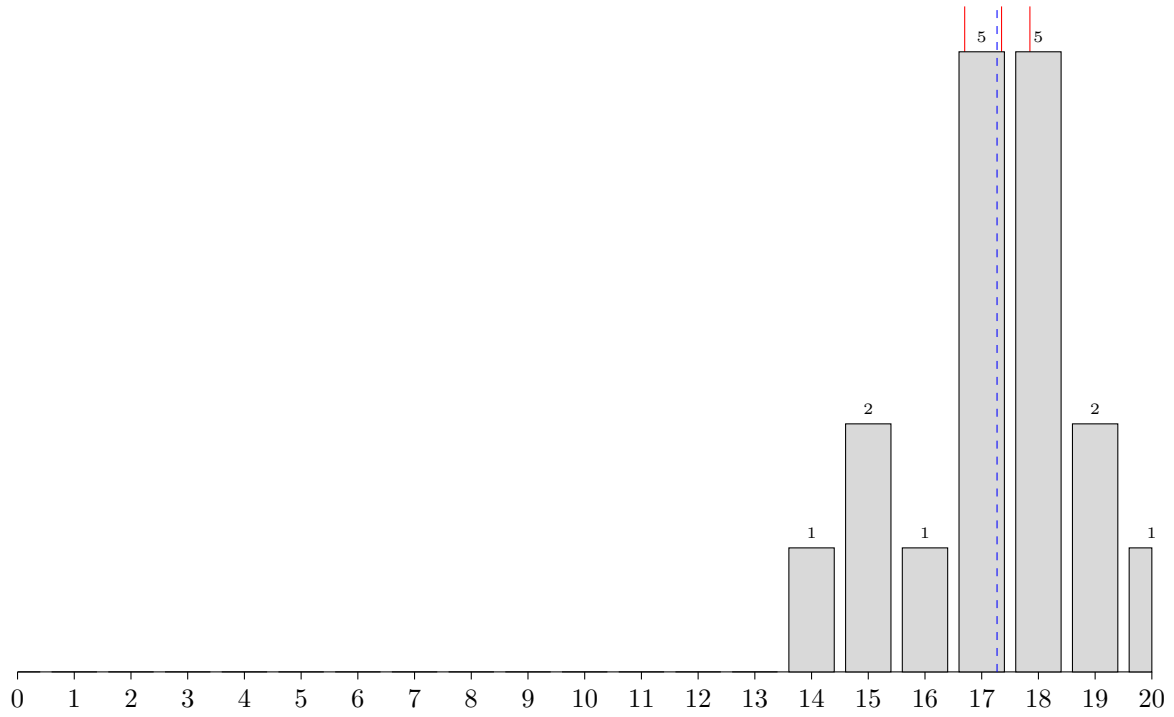
Anglais



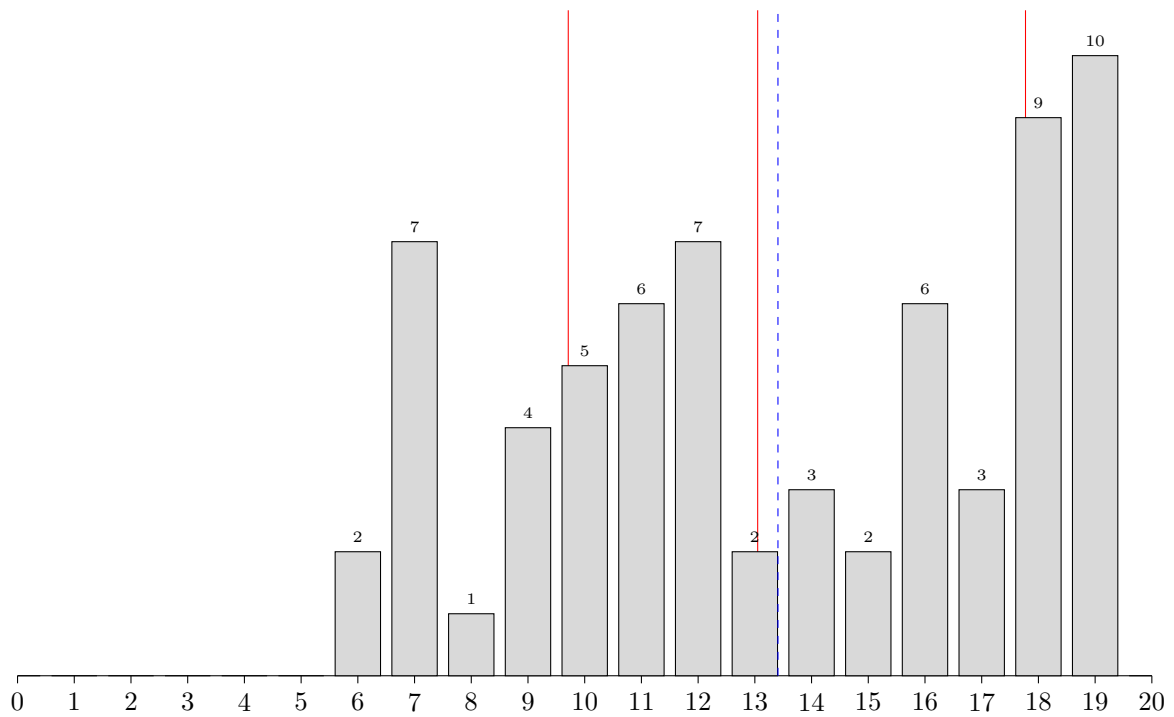
Arabe



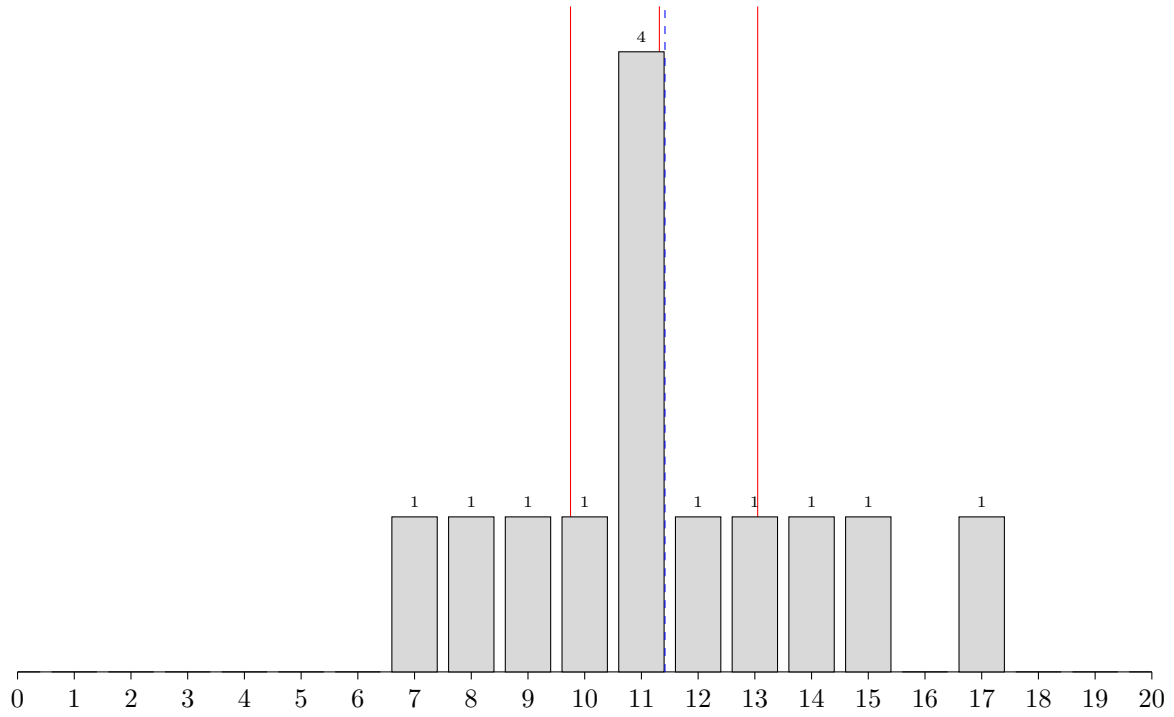
Chinois



Espagnol



Italien



Russe

