

Résultats par épreuve

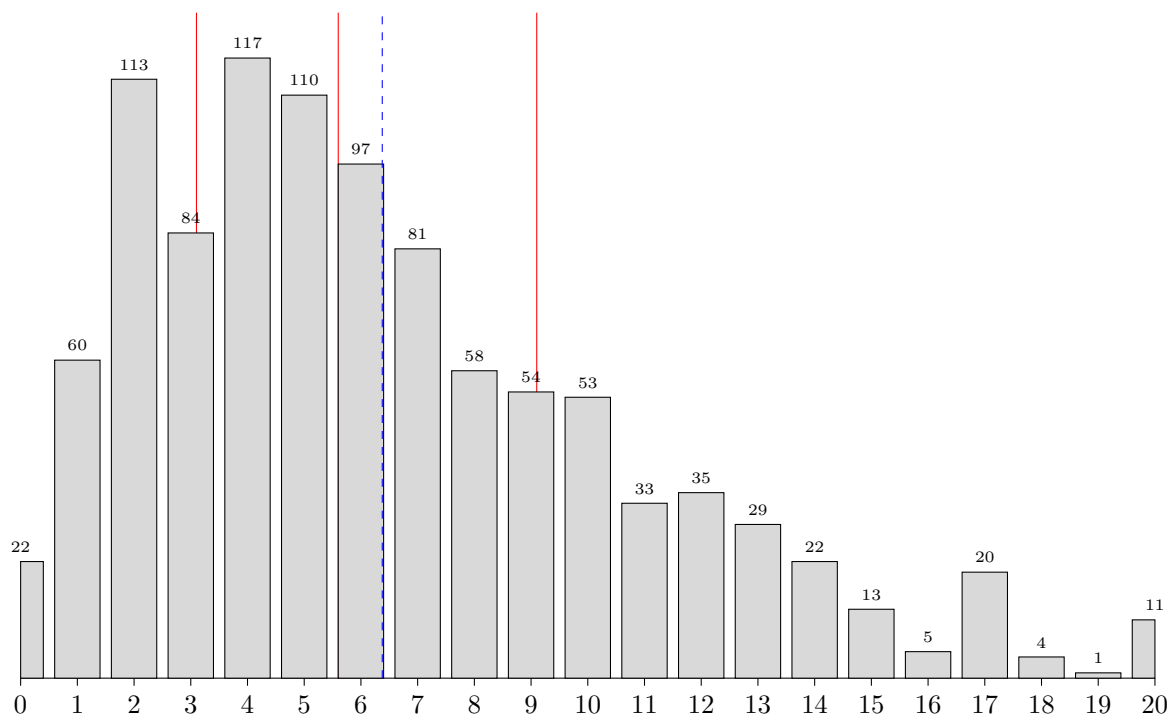
Le tableau ci-dessous donne, pour chaque épreuve, les paramètres statistiques calculés sur les notes sur 20 des candidats présents. Les colonnes ont la signification suivante :

M	moyenne
ET	écart-type
Q1	premier quartile
Q2	médiane
Q3	troisième quartile
EI	écart interquartile

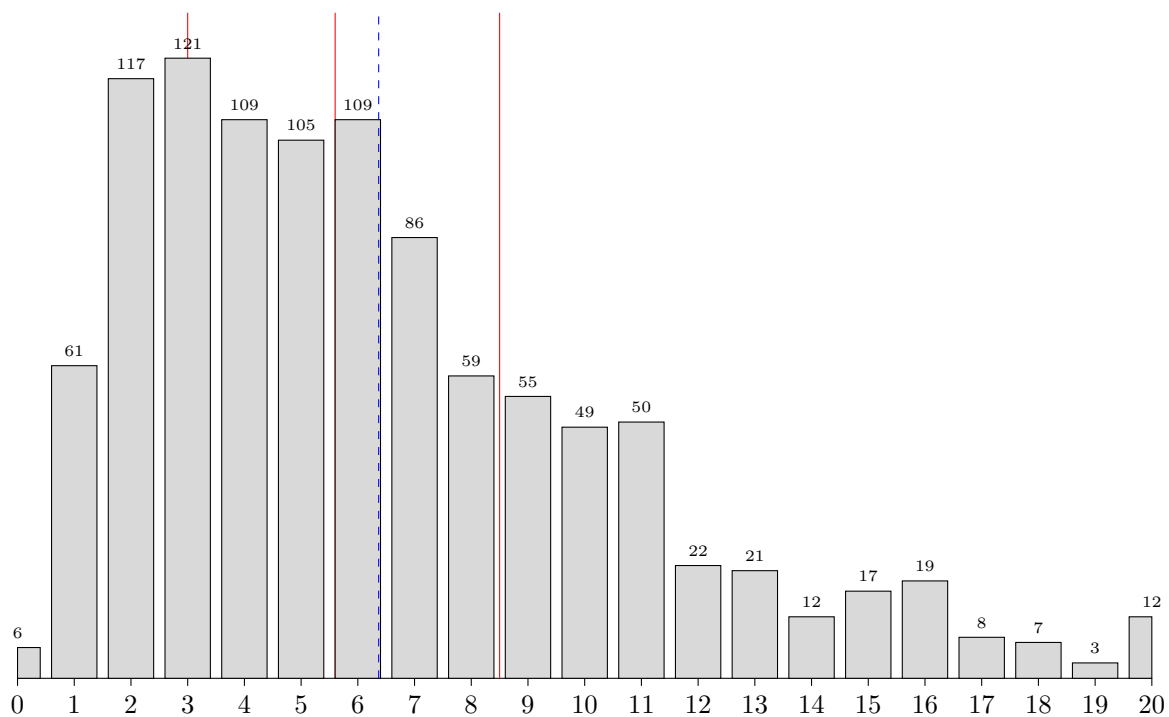
Épreuve	Inscrits	Absents	Présents	M	ET	Q1	Q2	Q3	EI
Informatique	1134	9,9%	1022	6,38	4,27	3,1	5,6	9,1	6,0
Mathématiques 1	1134	7,6%	1048	6,37	4,19	3,0	5,6	8,5	5,5
Mathématiques 2	1134	10,1%	1019	5,54	4,02	2,7	4,5	7,1	4,4
Physique-chimie 1	1134	9,2%	1030	6,47	4,22	3,2	5,6	8,4	5,2
Physique-chimie 2	1134	9,9%	1022	6,89	4,24	3,7	6,2	9,5	5,8
Rédaction	1134	8,3%	1040	9,23	3,92	6,4	9,2	11,5	5,1
S2I	1134	9,3%	1029	7,98	4,26	4,7	7,5	10,8	6,1
Langue	1134	9,9%	1022	10,62	3,63	8,1	10,3	13,0	4,9
Allemand	3	0,0%	3	11,87	0,75	11,6	12,4	12,4	0,8
Anglais	1006	9,6%	909	10,21	3,50	8,1	10,3	12,6	4,5
Arabe	117	12,0%	103	14,08	2,82	12,4	14,0	15,9	3,5
Espagnol	2	0,0%	2	12,45	3,25	10,8	12,4	14,1	3,2
Italien	5	20,0%	4	12,98	1,67	11,6	13,2	14,6	3,0
Russe	1	0,0%	1	18,40	—	18,4	18,4	18,4	0,0

Les histogrammes suivants donnent la répartition des notes des candidats présents. Chaque barre verticale (sauf la première et la dernière), regroupe les copies ayant obtenu des notes dans un intervalle d'un point. Ainsi la barre centrée sur 10 regroupe les notes $\geq 9,5$ et $< 10,5$. Les traits continus (rouge) matérialisent les quartiles et le trait pointillé (bleu), la moyenne.

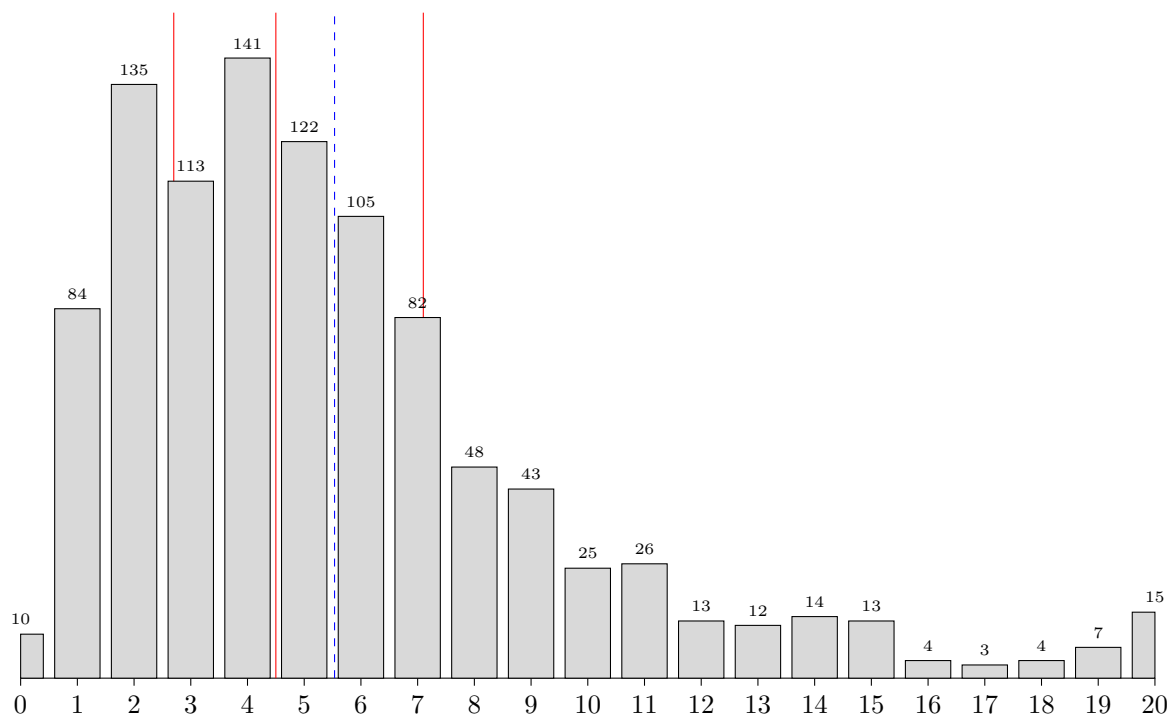
Informatique



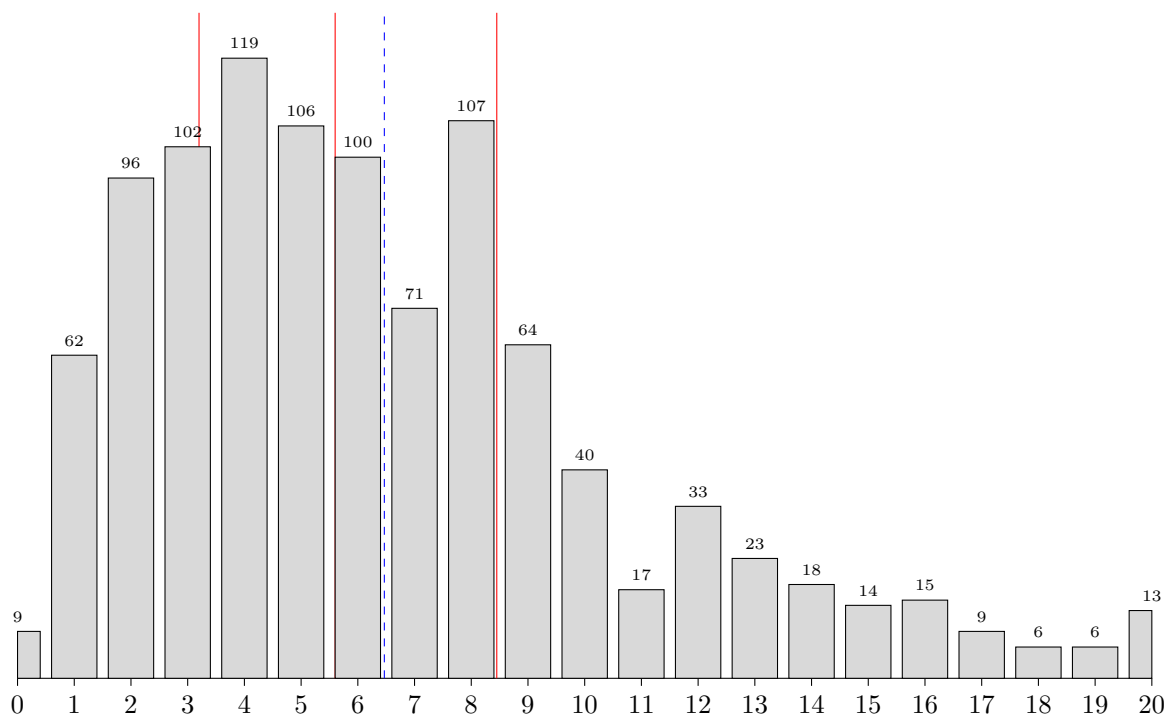
Mathématiques 1



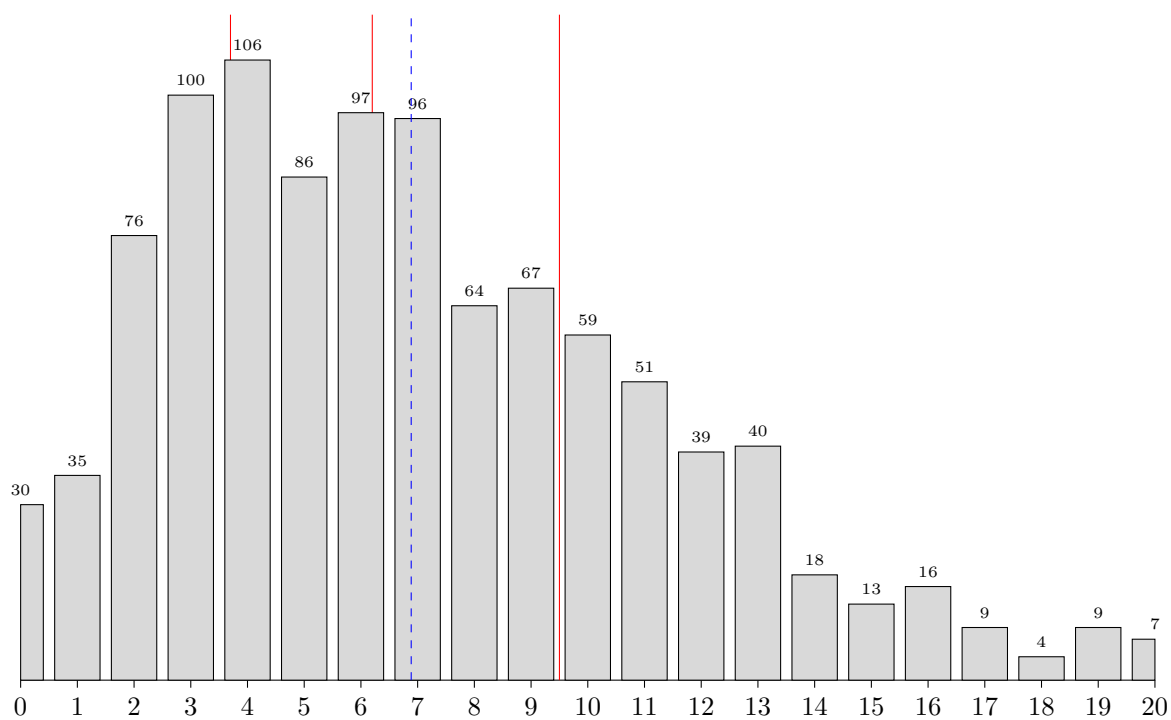
Mathématiques 2



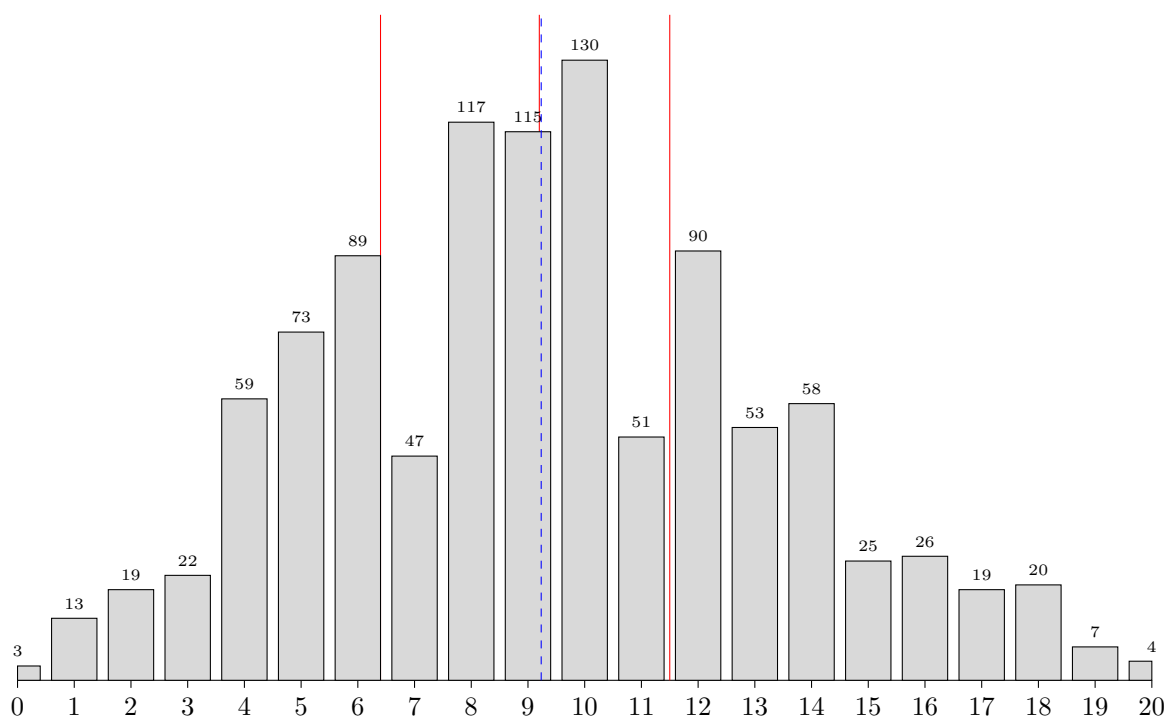
Physique-chimie 1



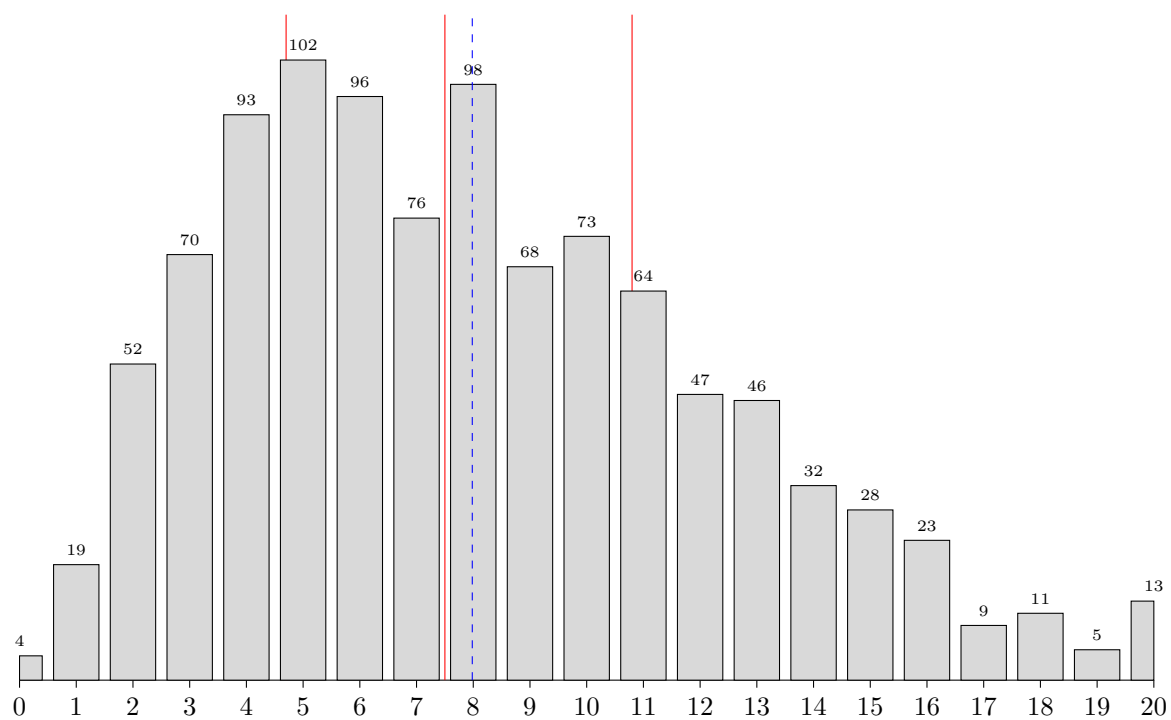
Physique-chimie 2



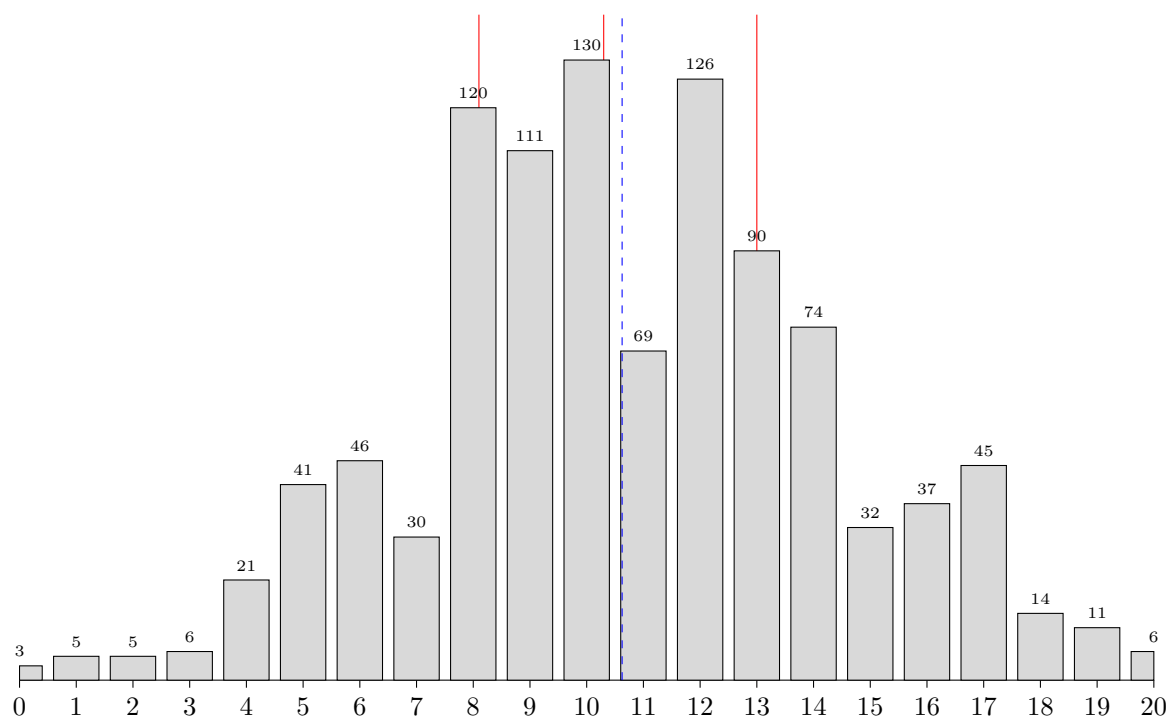
Rédaction



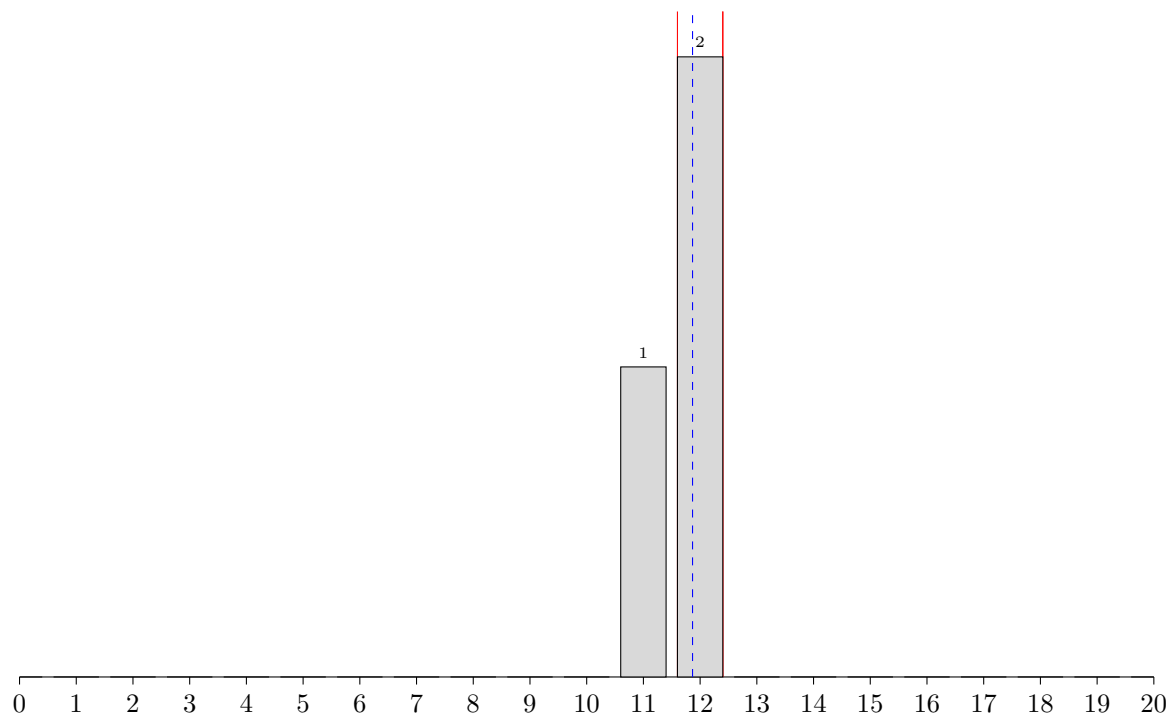
S2I



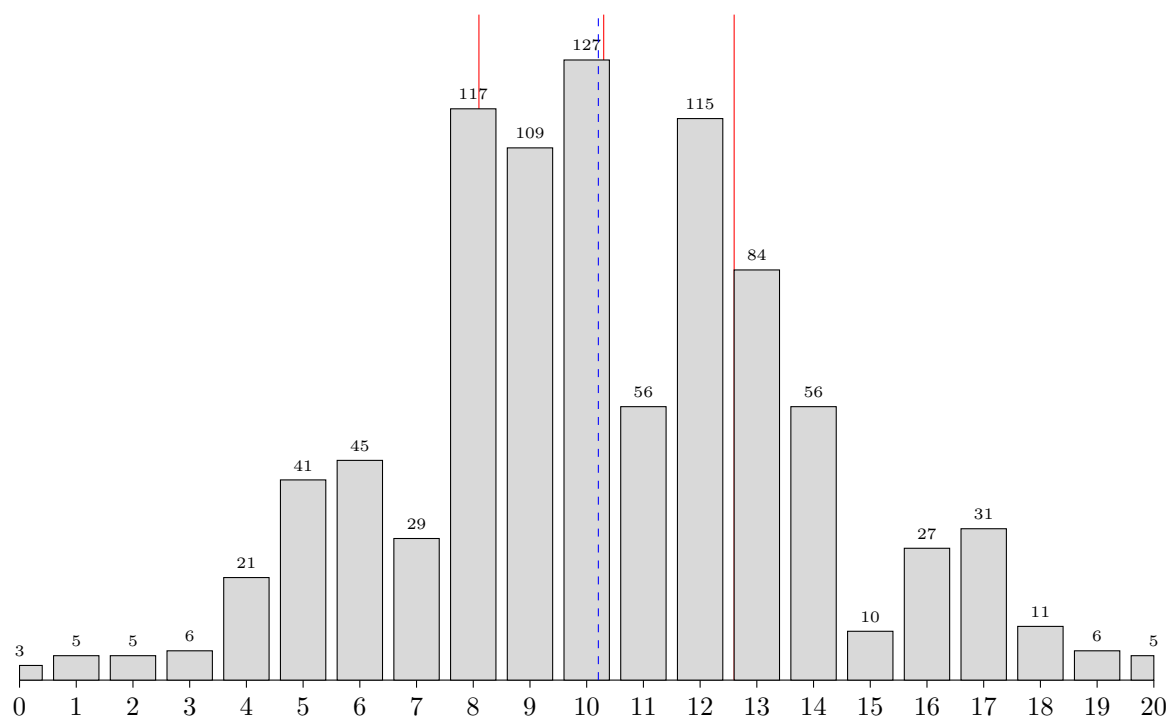
Langue



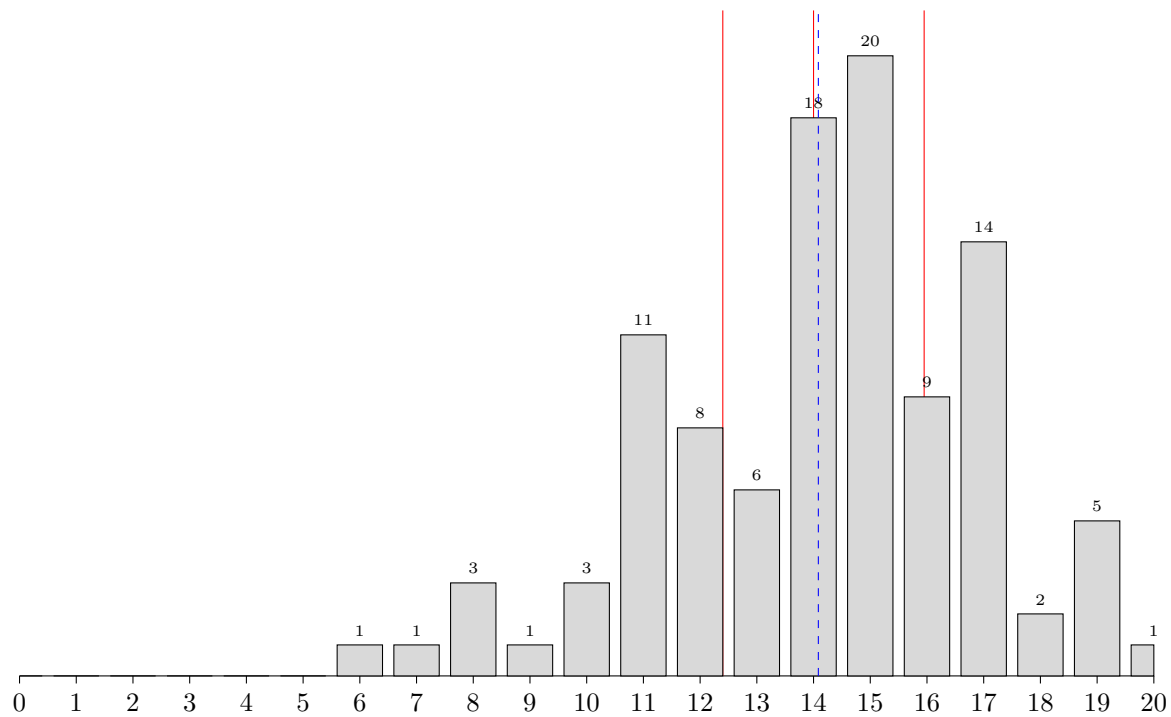
Allemand



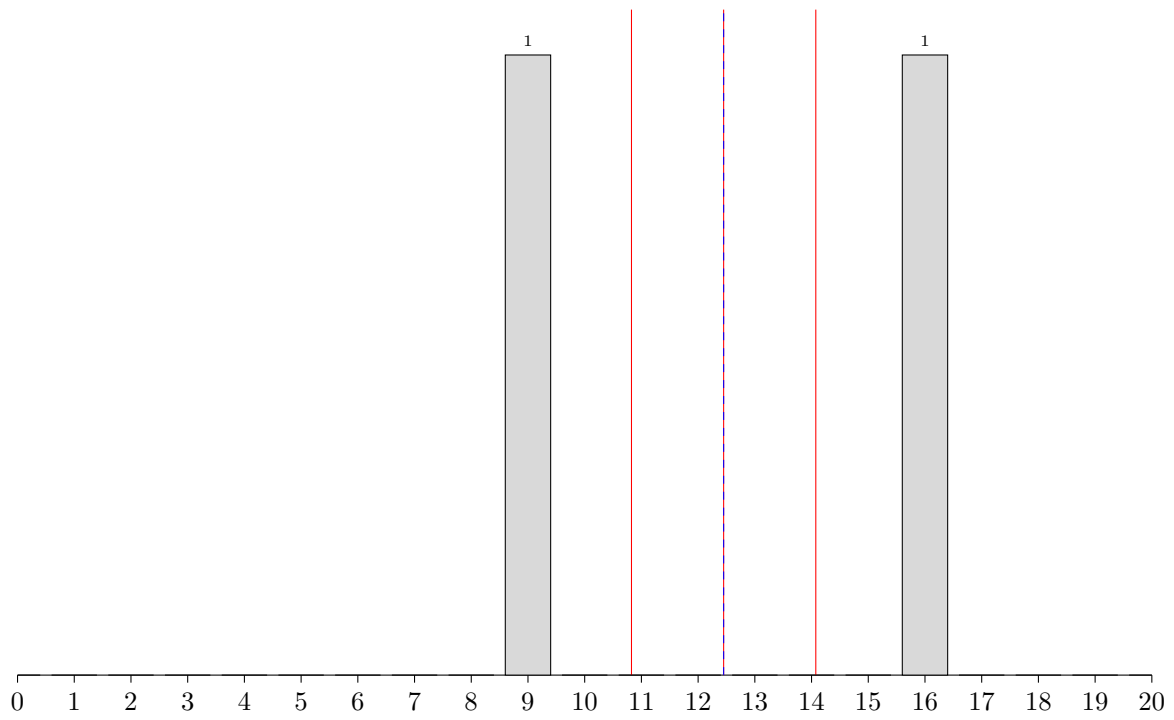
Anglais



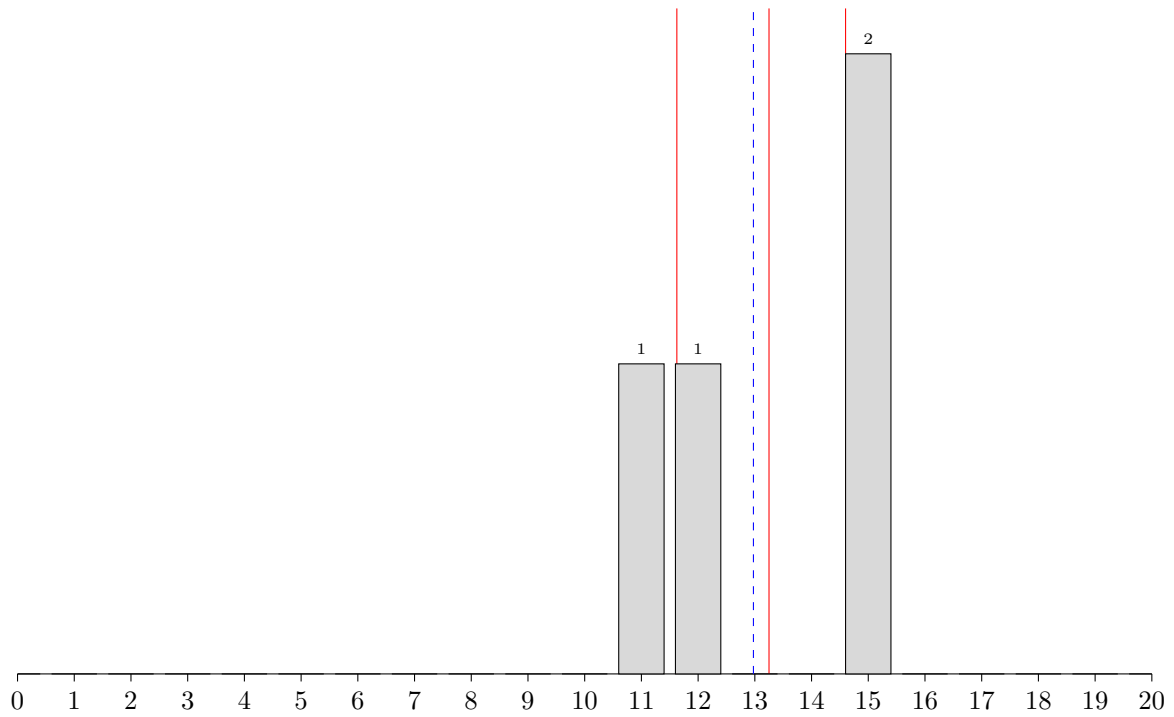
Arabe



Espagnol



Italien



Russe

