

## Résultats par épreuve

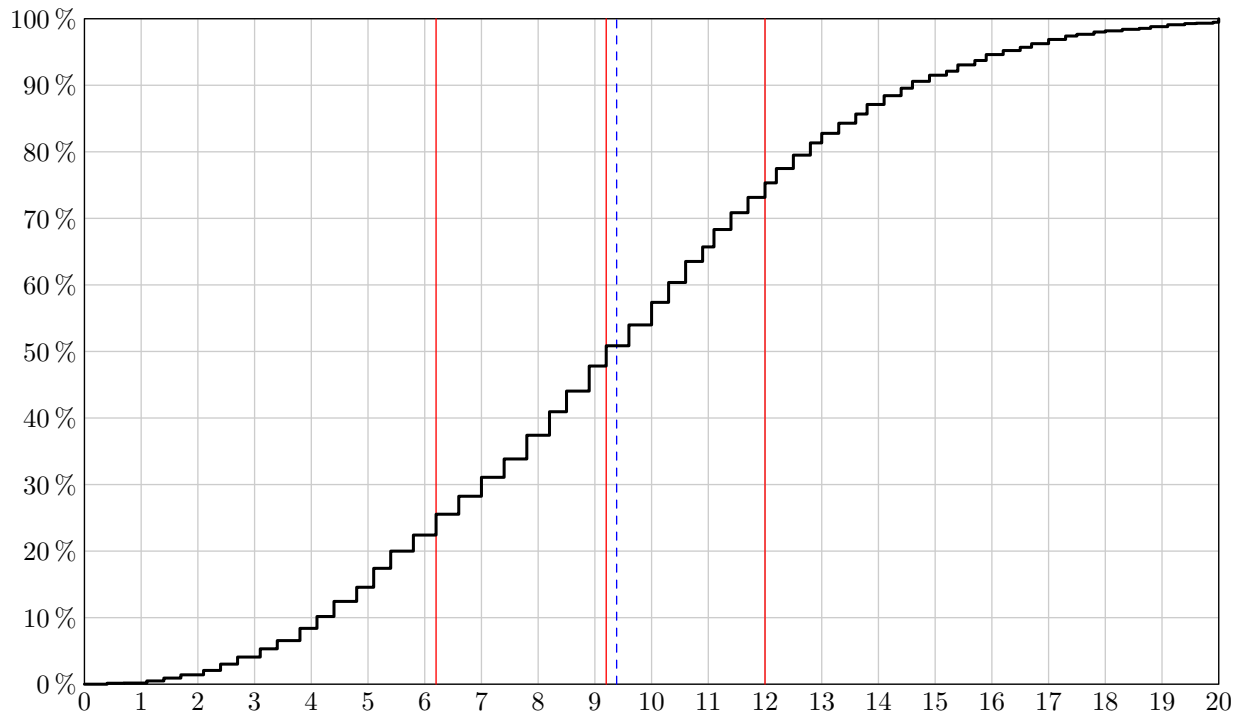
Le tableau ci-dessous donne, pour chaque épreuve, les paramètres statistiques calculés sur les notes sur 20 des candidats présents. Les colonnes ont la signification suivante :

<b>M</b>	moyenne
<b>ET</b>	écart-type
<b>Q1</b>	premier quartile
<b>Q2</b>	médiane
<b>Q3</b>	troisième quartile
<b>EI</b>	écart interquartile

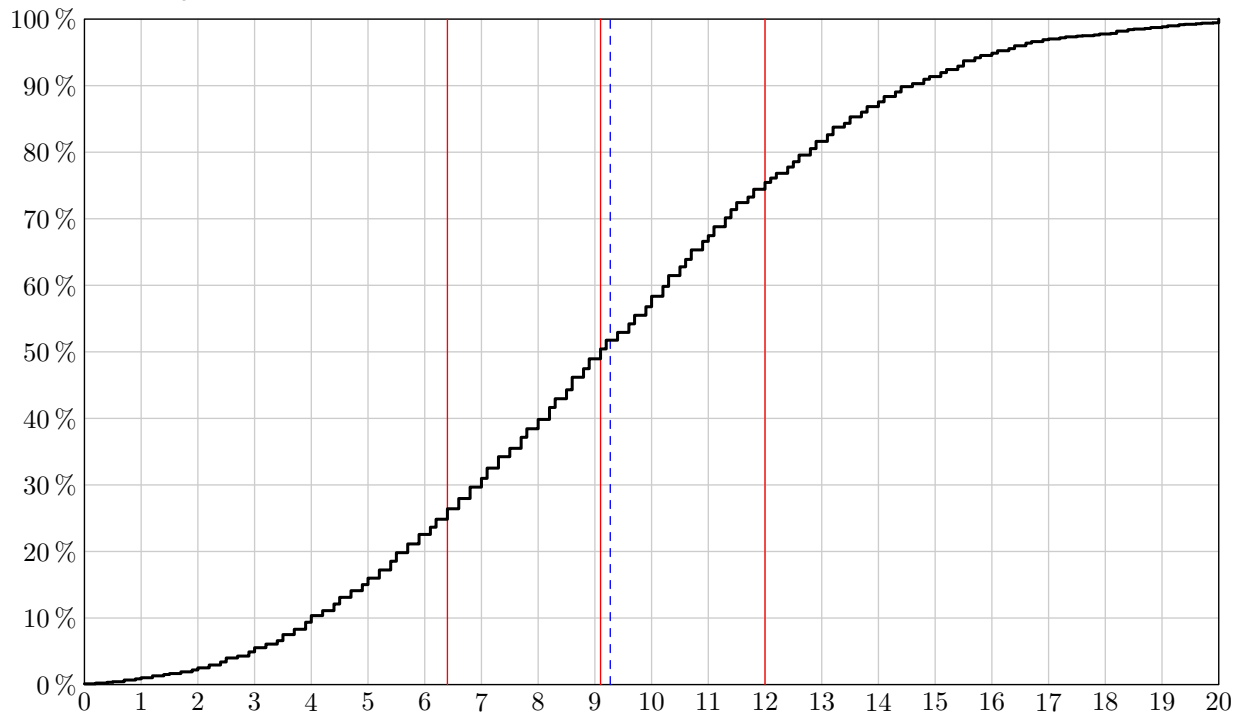
Épreuve	Inscrits	Absents	Présents	M	ET	Q1	Q2	Q3	EI
Chimie	3652	4,7%	3480	9,38	3,96	6,2	9,2	12,0	5,8
Mathématiques 1	3652	4,1%	3501	9,27	4,01	6,4	9,1	12,0	5,6
Mathématiques 2	3652	4,9%	3474	9,29	4,04	6,4	9,3	12,2	5,8
Physique 1	3652	4,7%	3480	9,37	4,08	6,2	9,3	12,0	5,8
Physique 2	3652	4,8%	3477	9,35	3,95	6,1	9,2	11,9	5,8
Rédaction	3652	4,4%	3492	9,69	4,05	6,5	9,6	12,2	5,7
Langue	3652	4,8%	3476	10,60	3,34	8,2	10,3	13,0	4,8
Allemand	97	1,0%	96	12,04	3,56	9,7	11,9	14,6	4,9
Anglais	3461	4,9%	3291	10,48	3,27	8,2	10,3	12,5	4,3
Arabe	15	26,7%	11	15,56	2,77	14,3	15,2	17,6	3,3
Chinois	9	0,0%	9	17,72	0,92	17,3	17,9	17,9	0,6
Espagnol	56	1,8%	55	11,75	3,45	9,2	11,4	13,6	4,4
Italien	6	0,0%	6	17,80	1,53	17,1	17,9	18,7	1,7
Portugais	3	0,0%	3	13,17	1,11	12,4	13,0	13,8	1,4
Russe	5	0,0%	5	16,82	3,37	16,8	19,0	19,0	2,2

Les courbes suivantes donnent la répartition des notes des candidats présents. Elles fournissent, pour chaque valeur en abscisse, la proportion de copies ayant obtenu une note inférieure ou égale à cette valeur. Les traits continus (rouge) matérialisent les quartiles et le trait pointillé (bleu), la moyenne.

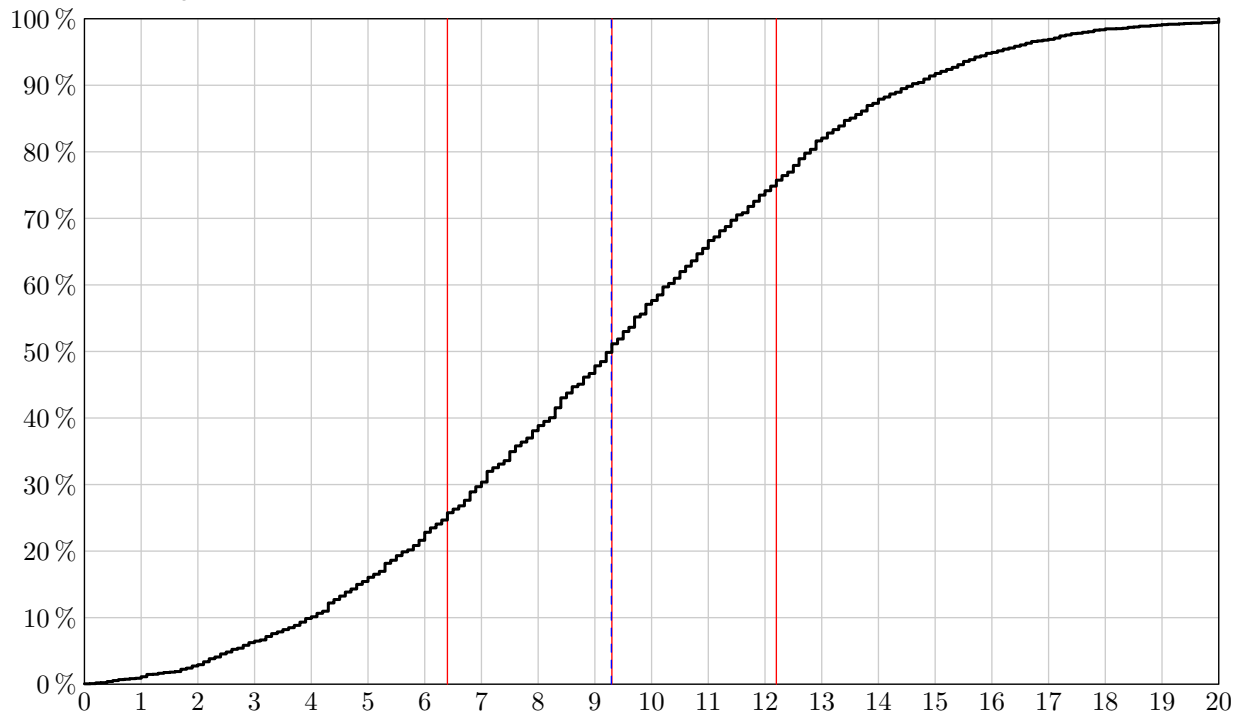
### Chimie



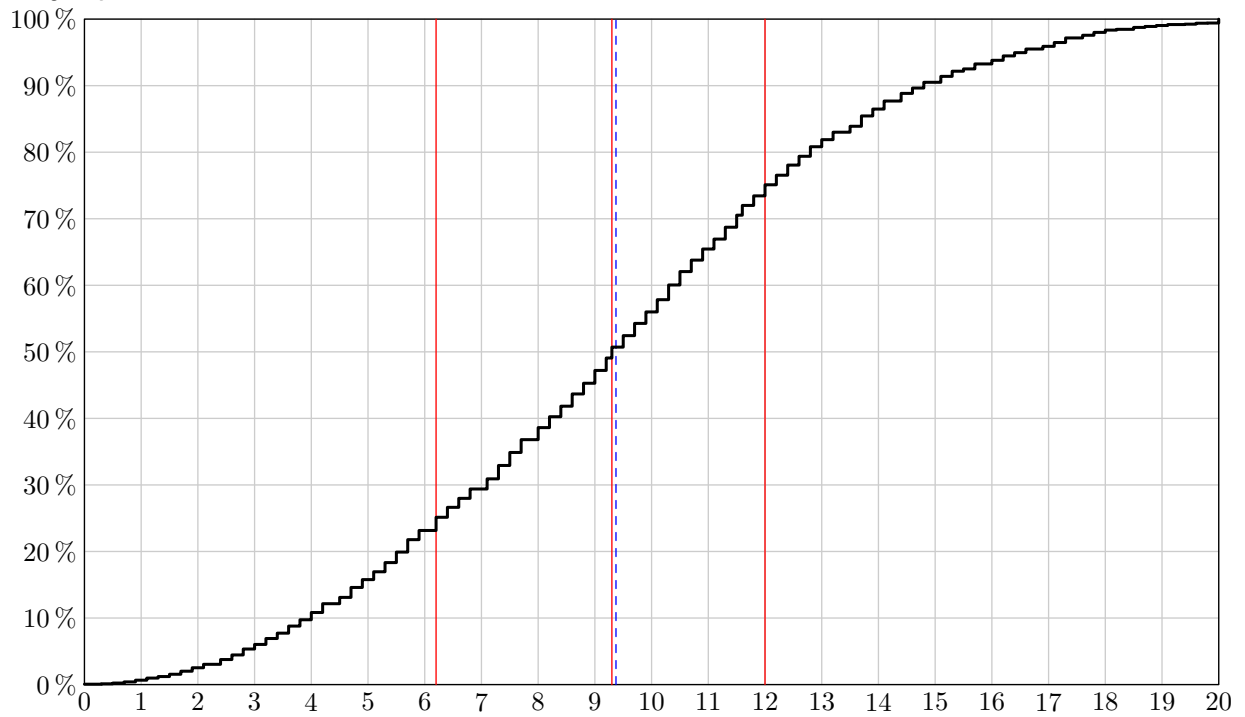
### Mathématiques 1



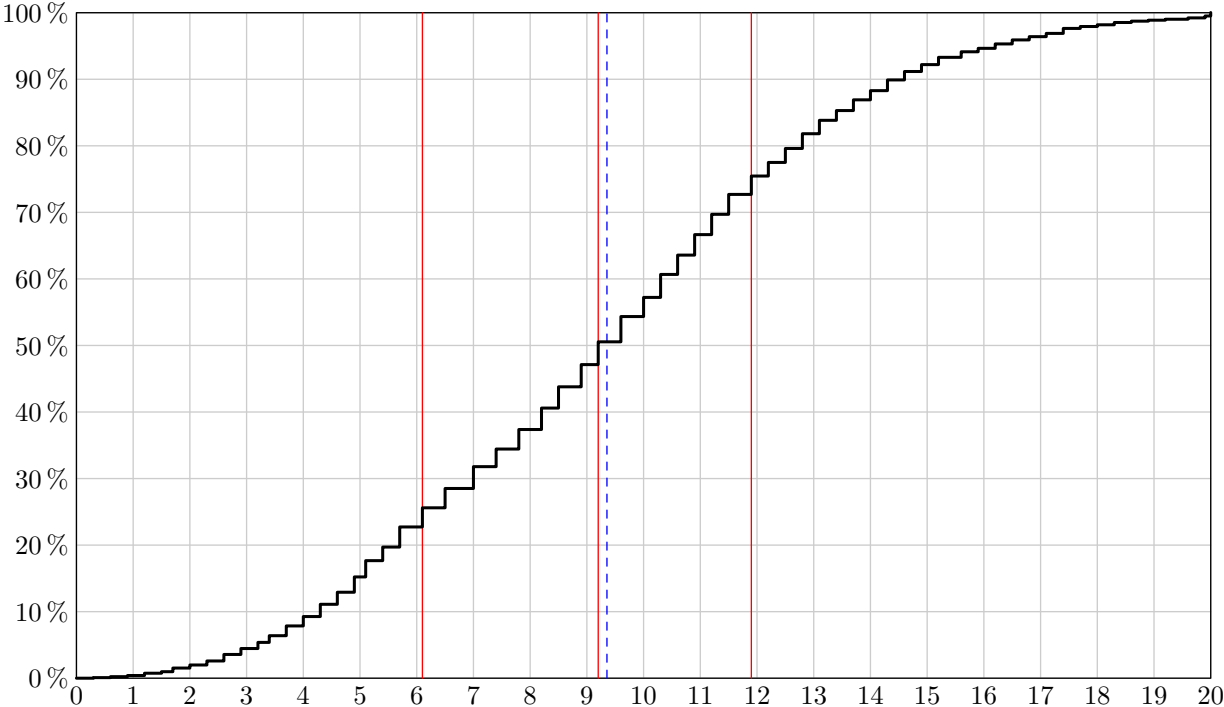
### Mathématiques 2



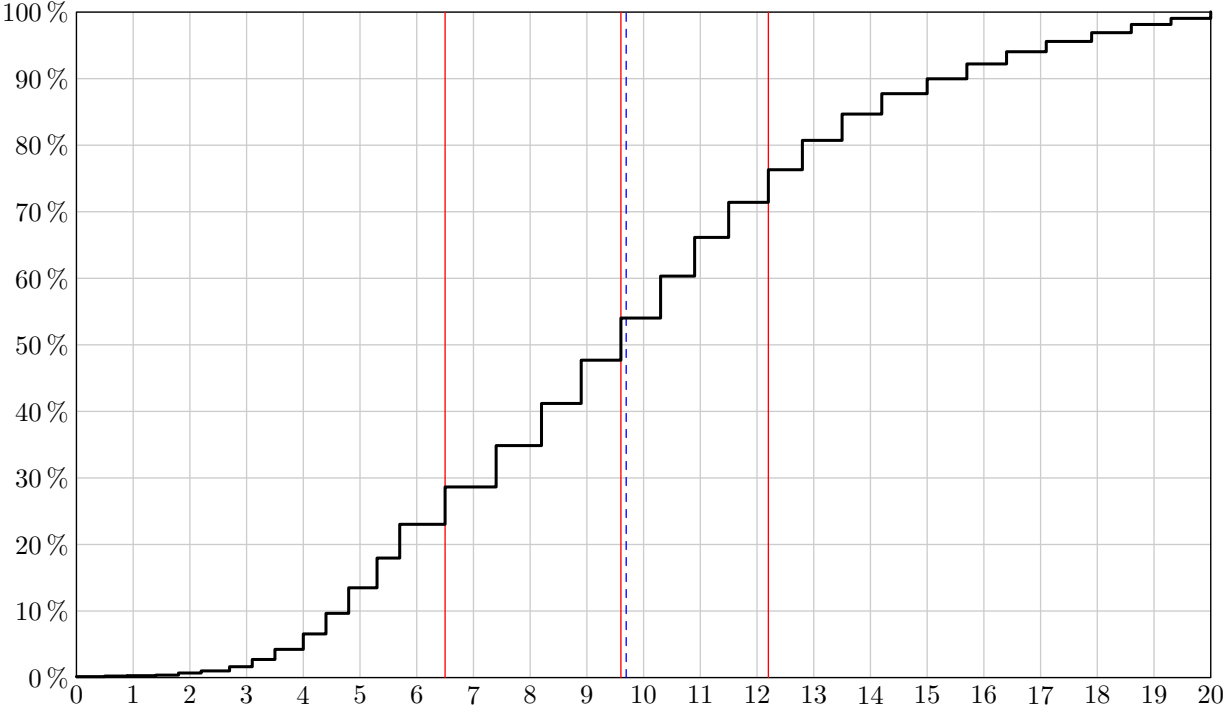
### Physique 1



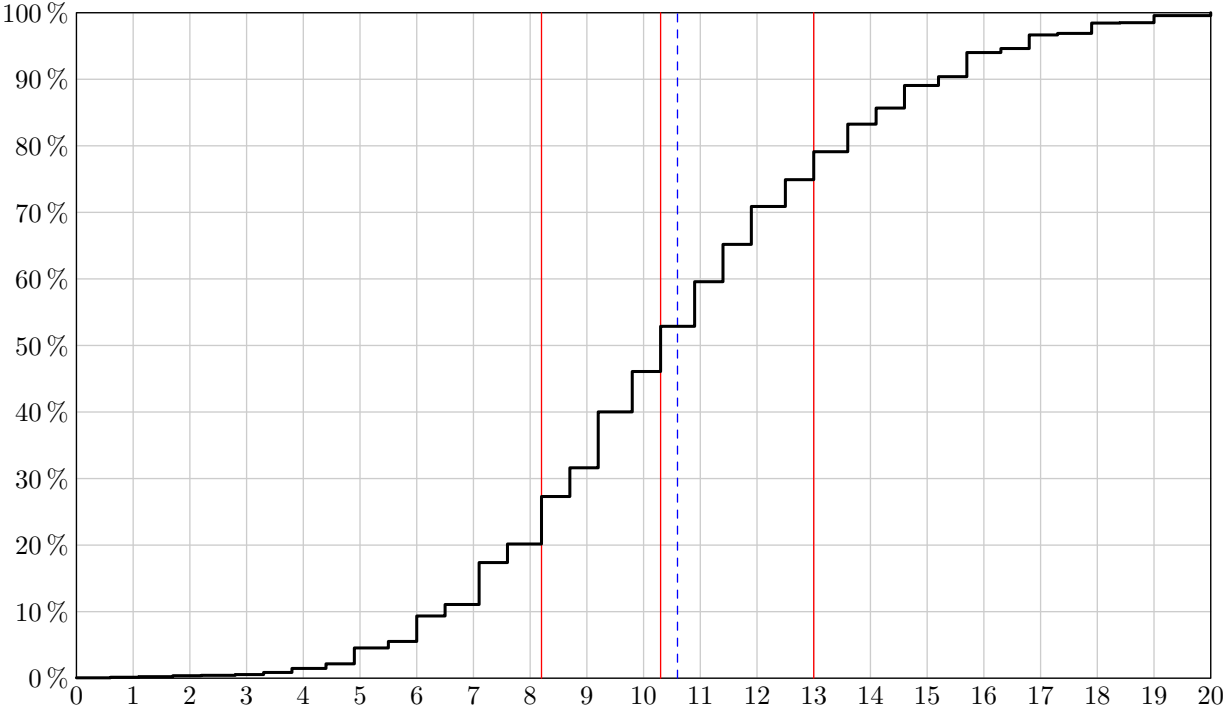
**Physique 2**



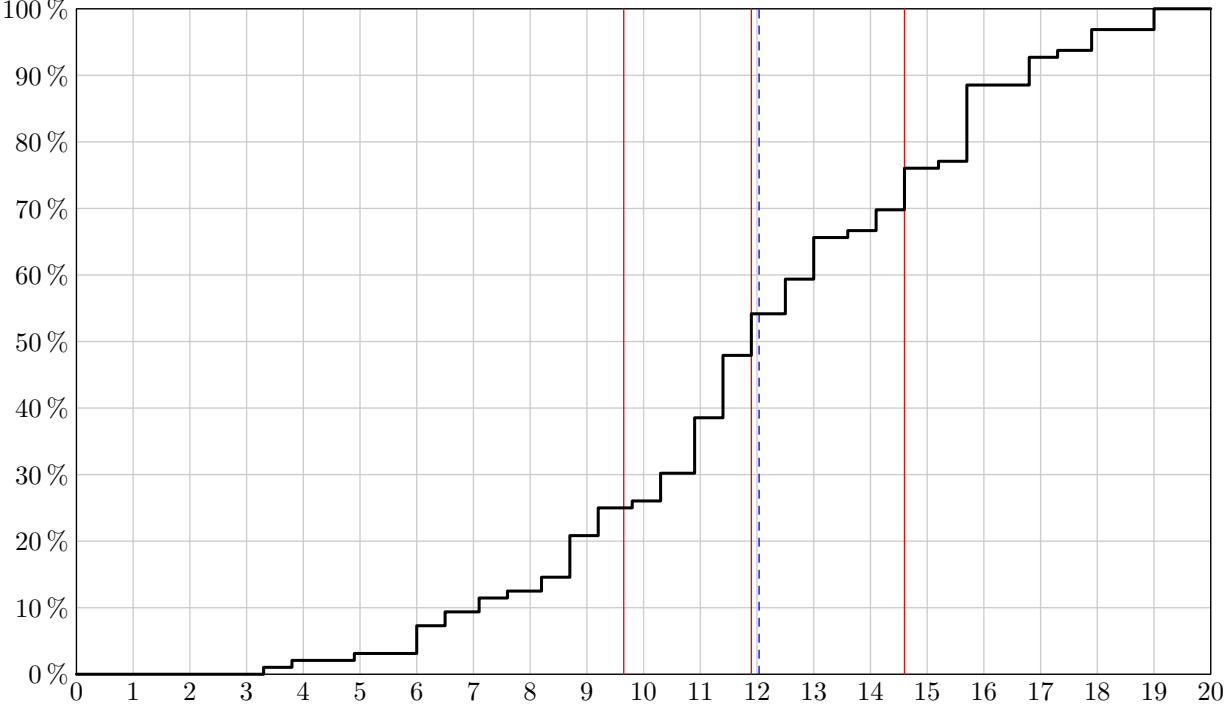
**Rédaction**



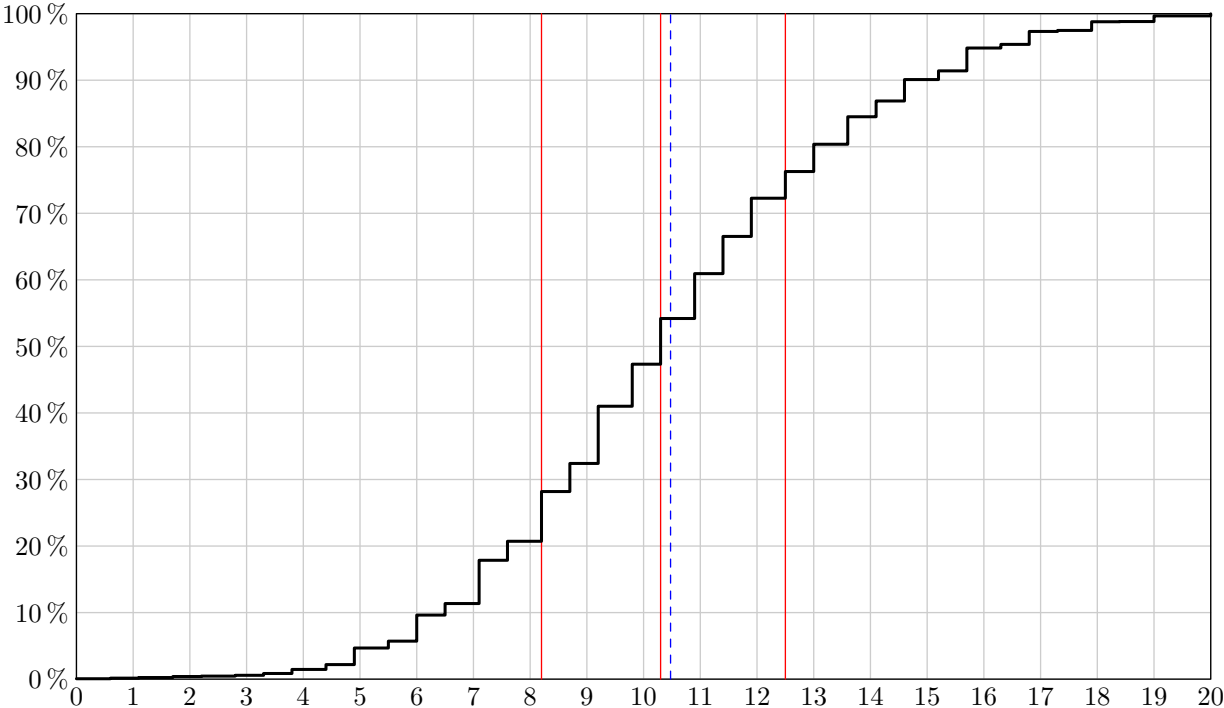
**Langue**



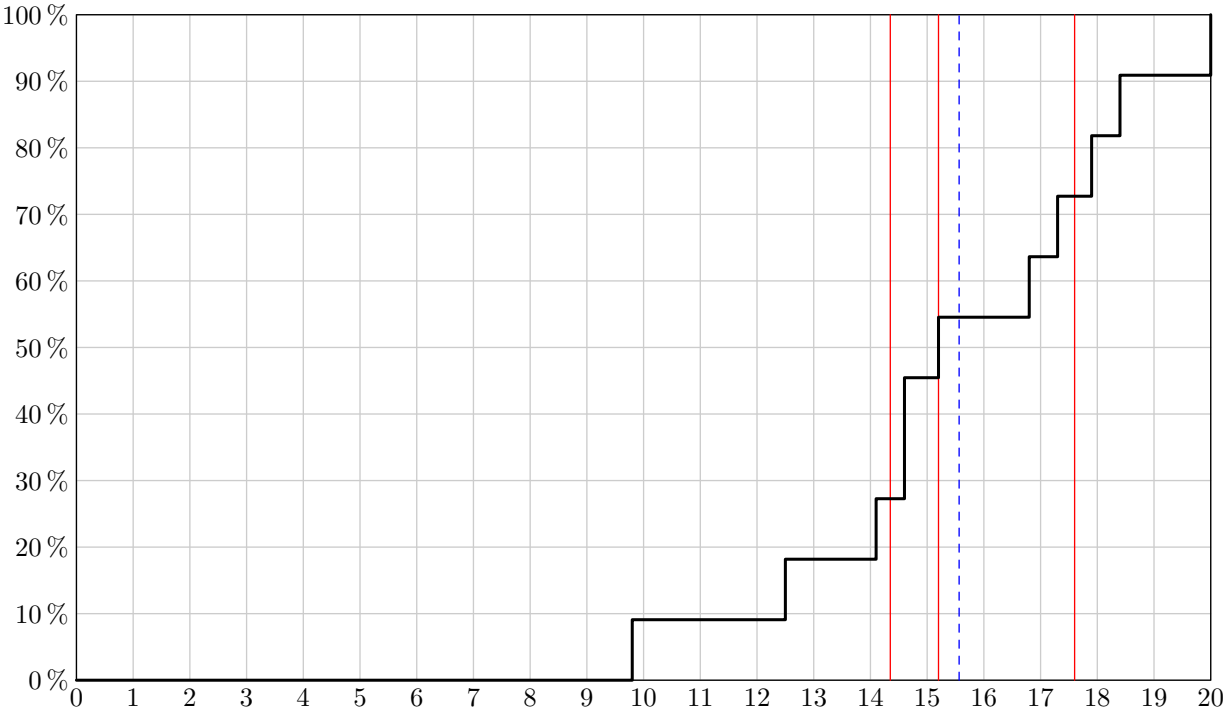
**Allemand**



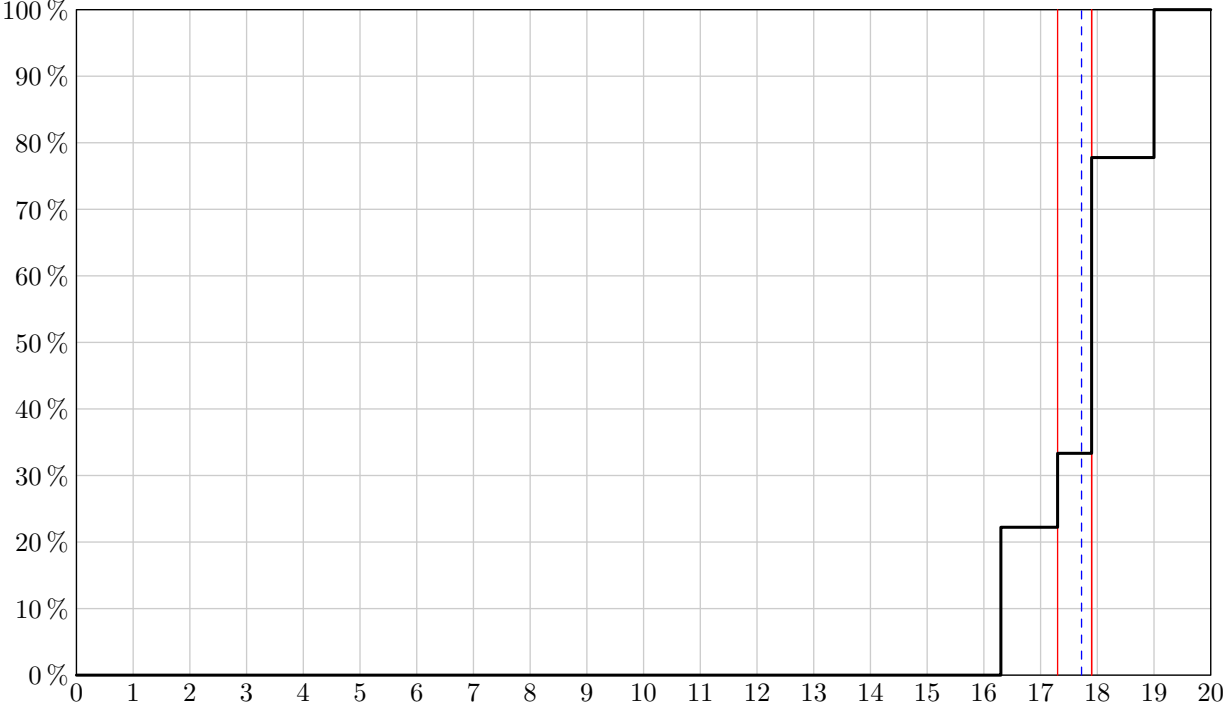
**Anglais**



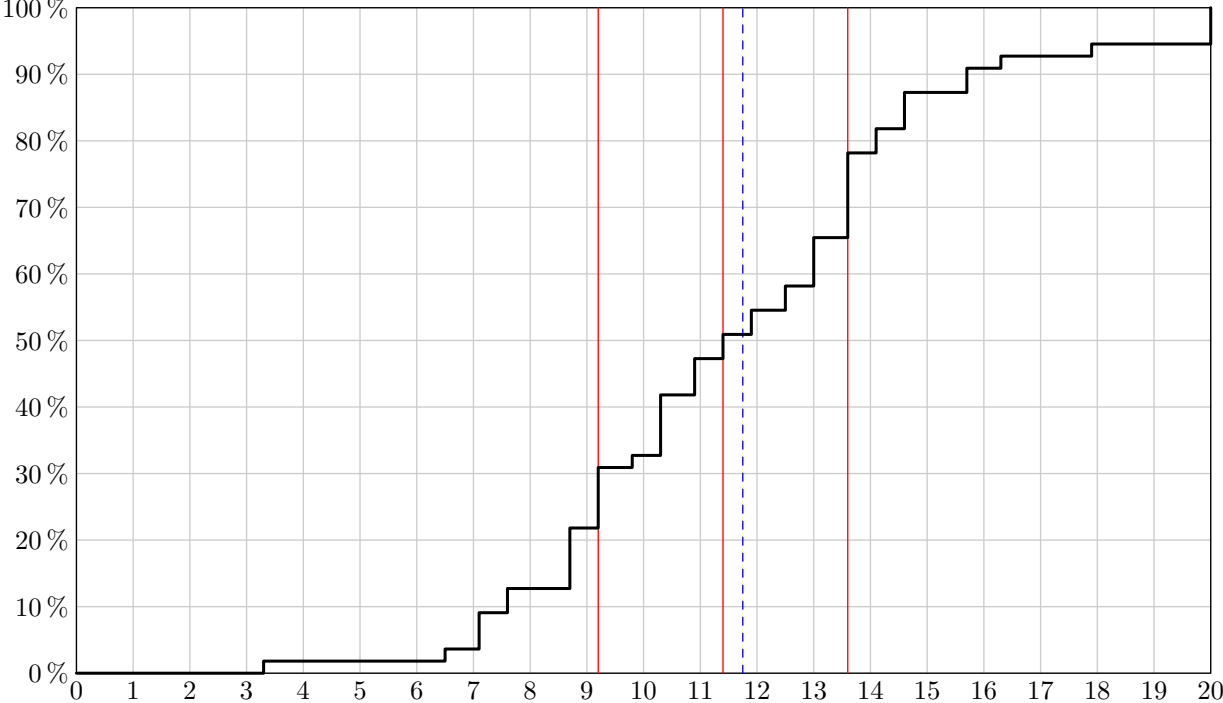
**Arabe**



**Chinois**

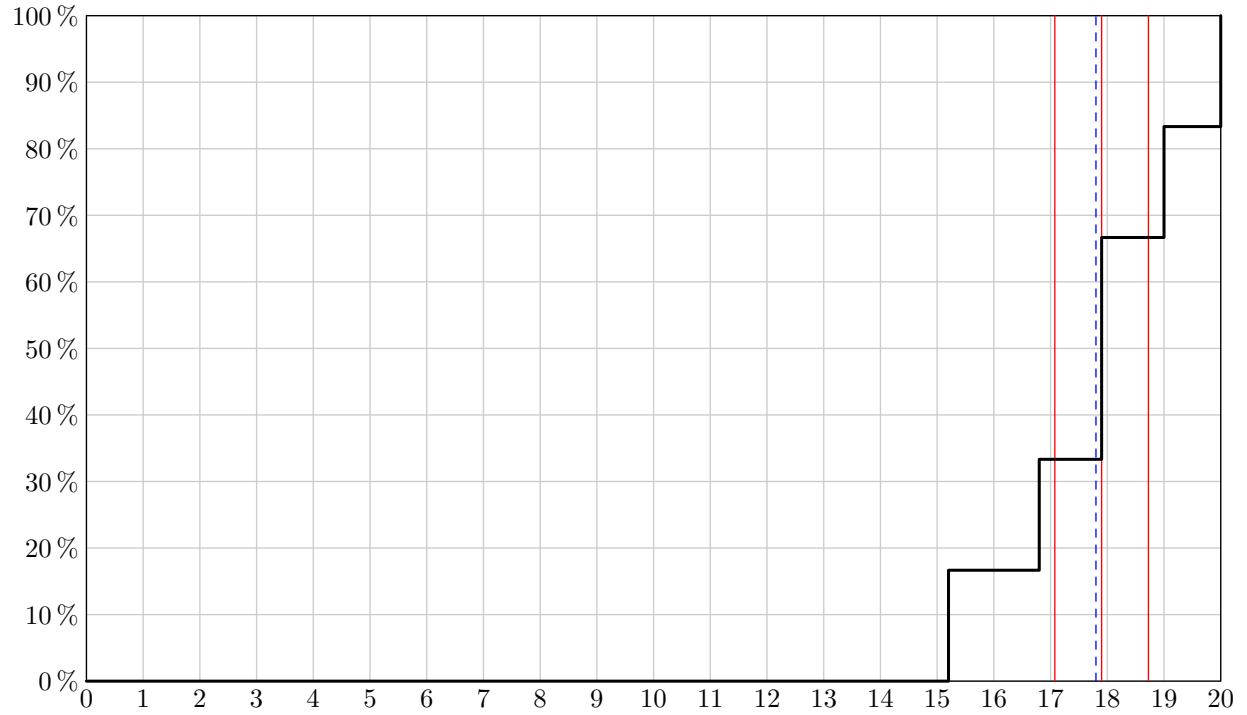


**Espagnol**

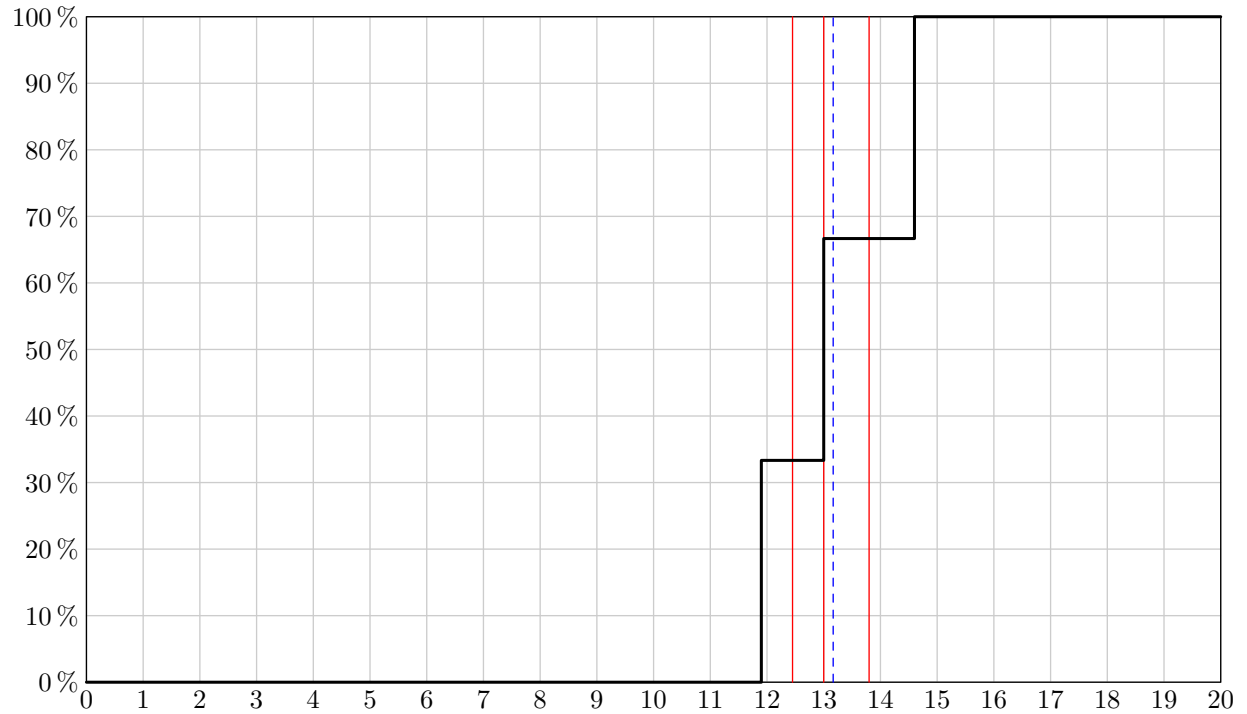


Concours Centrale-Supélec 2023 filière PC

**Italien**



**Portugais**





Concours Centrale-Supélec 2023 filière PC

Russe

