

## Résultats par épreuve

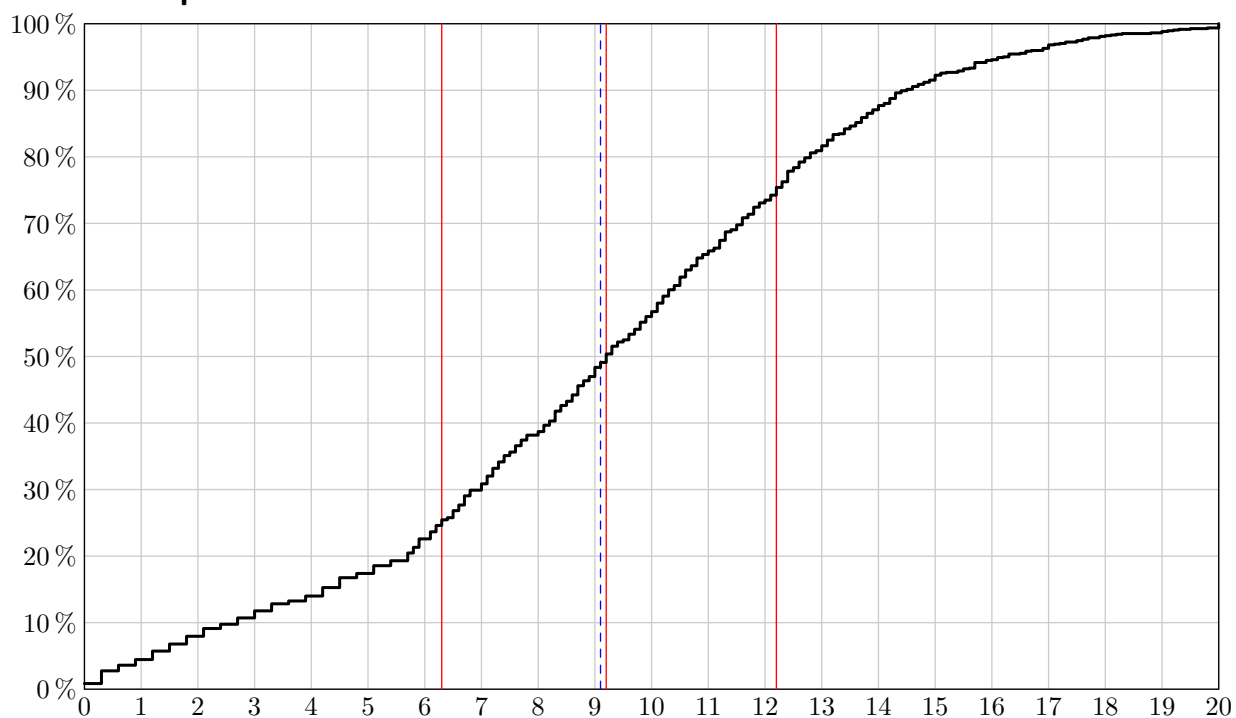
Le tableau ci-dessous donne, pour chaque épreuve, les paramètres statistiques calculés sur les notes sur 20 des candidats présents. Les colonnes ont la signification suivante :

<b>M</b>	moyenne
<b>ET</b>	écart-type
<b>Q1</b>	premier quartile
<b>Q2</b>	médiane
<b>Q3</b>	troisième quartile
<b>EI</b>	écart interquartile

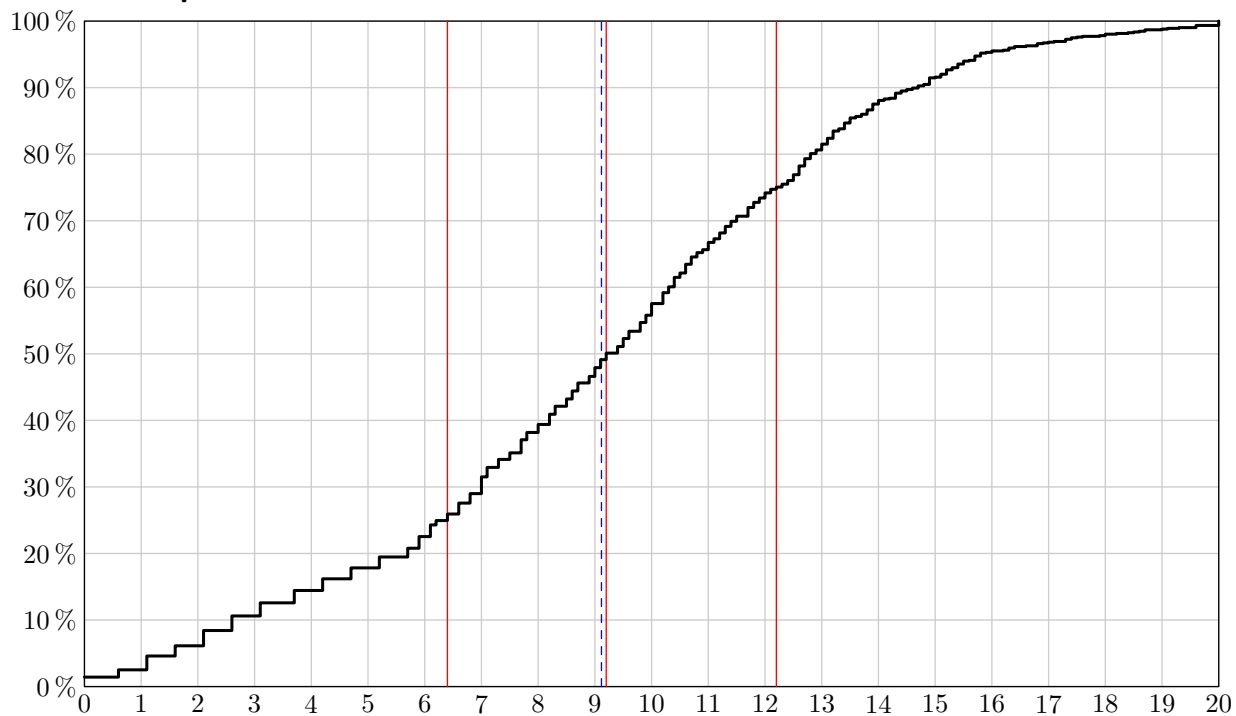
Épreuve	Inscrits	Absents	Présents	M	ET	Q1	Q2	Q3	EI
Mathématiques 1	1034	8,8%	943	9,10	4,38	6,3	9,2	12,2	5,9
Mathématiques 2	1034	11,6%	914	9,12	4,33	6,4	9,2	12,2	5,8
Physique-chimie 1	1034	10,8%	922	9,17	4,36	6,3	9,1	12,1	5,8
Physique-chimie 2	1034	11,8%	912	9,23	4,22	6,2	9,2	12,1	5,9
Rédaction	1034	10,3%	928	9,46	4,05	6,3	9,2	11,8	5,5
S2I	1034	11,2%	918	9,19	4,39	6,3	9,3	12,1	5,8
Langue	1034	11,7%	913	9,38	3,89	6,5	9,2	11,9	5,4
Allemand	1	0,0%	1	13,60	—	13,6	13,6	13,6	0,0
Anglais	892	11,9%	786	8,43	3,22	6,1	8,2	10,3	4,2
Arabe	139	10,8%	124	15,23	2,17	14,0	15,2	16,4	2,5
Italien	1	0,0%	1	11,90	—	11,9	11,9	11,9	0,0
Russe	1	0,0%	1	19,00	—	19,0	19,0	19,0	0,0

Les courbes suivantes donnent la répartition des notes des candidats présents. Elles fournissent, pour chaque valeur en abscisse, la proportion de copies ayant obtenu une note inférieure ou égale à cette valeur. Les traits continus (rouge) matérialisent les quartiles et le trait pointillé (bleu), la moyenne.

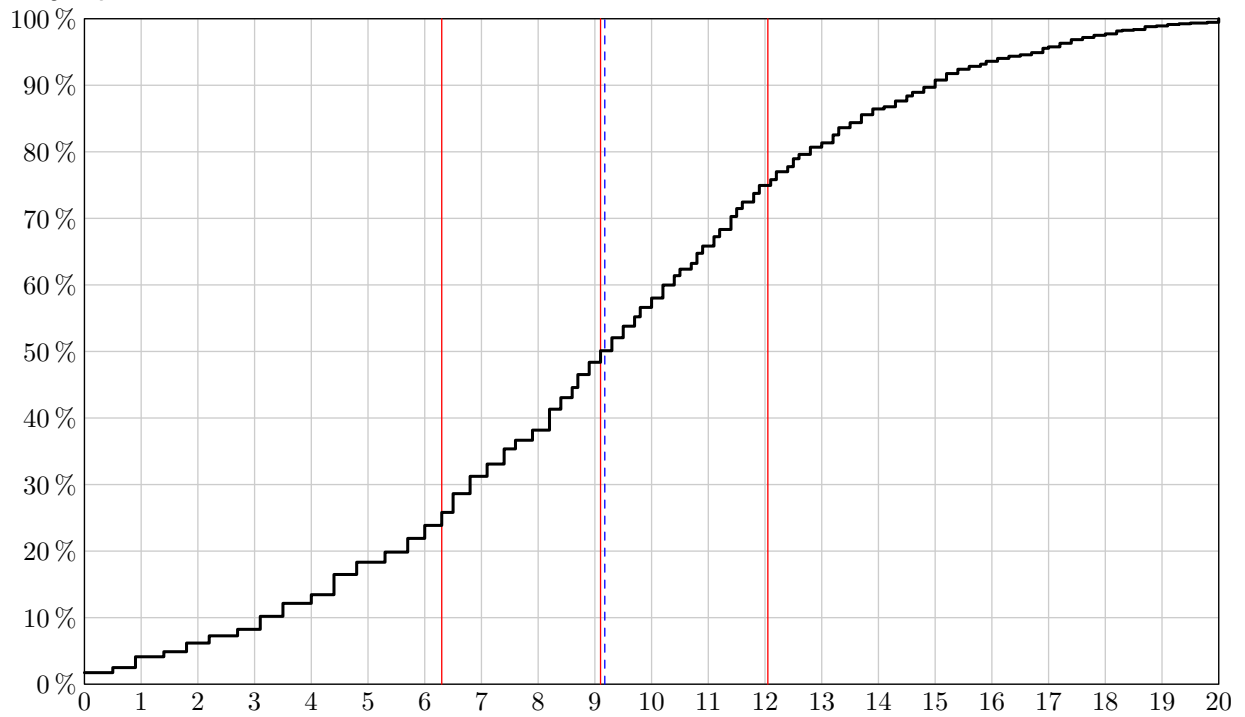
### Mathématiques 1



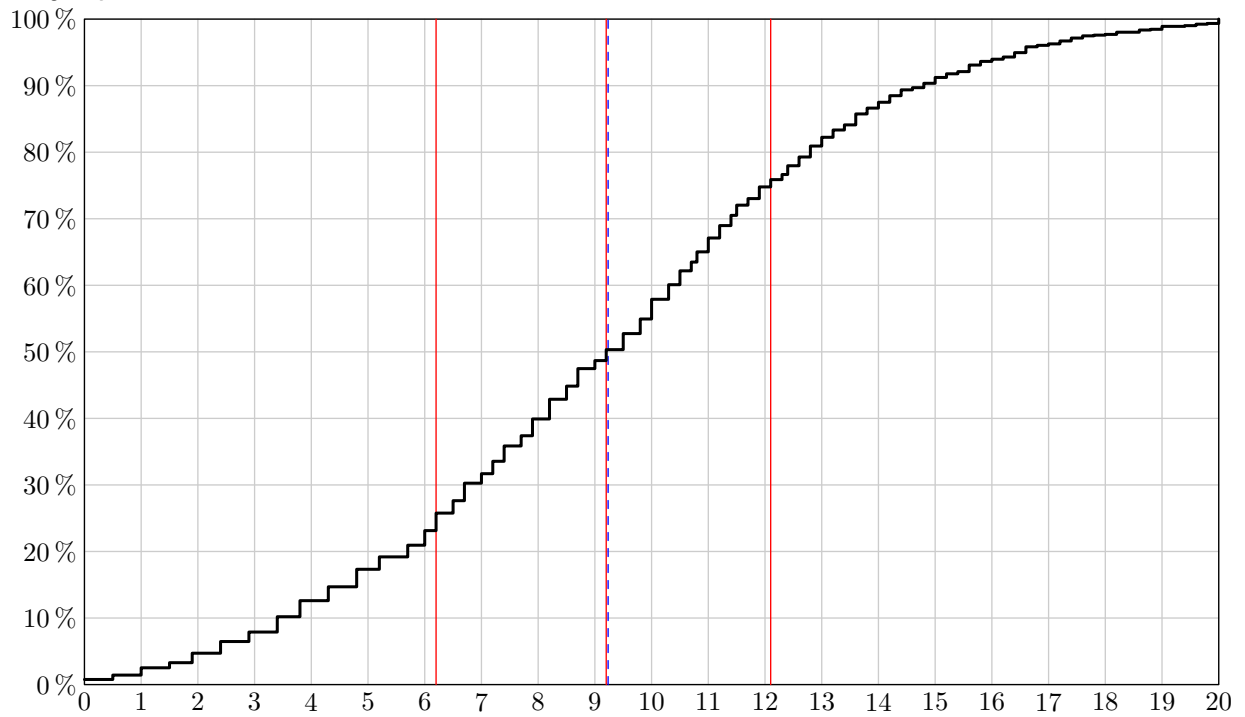
### Mathématiques 2



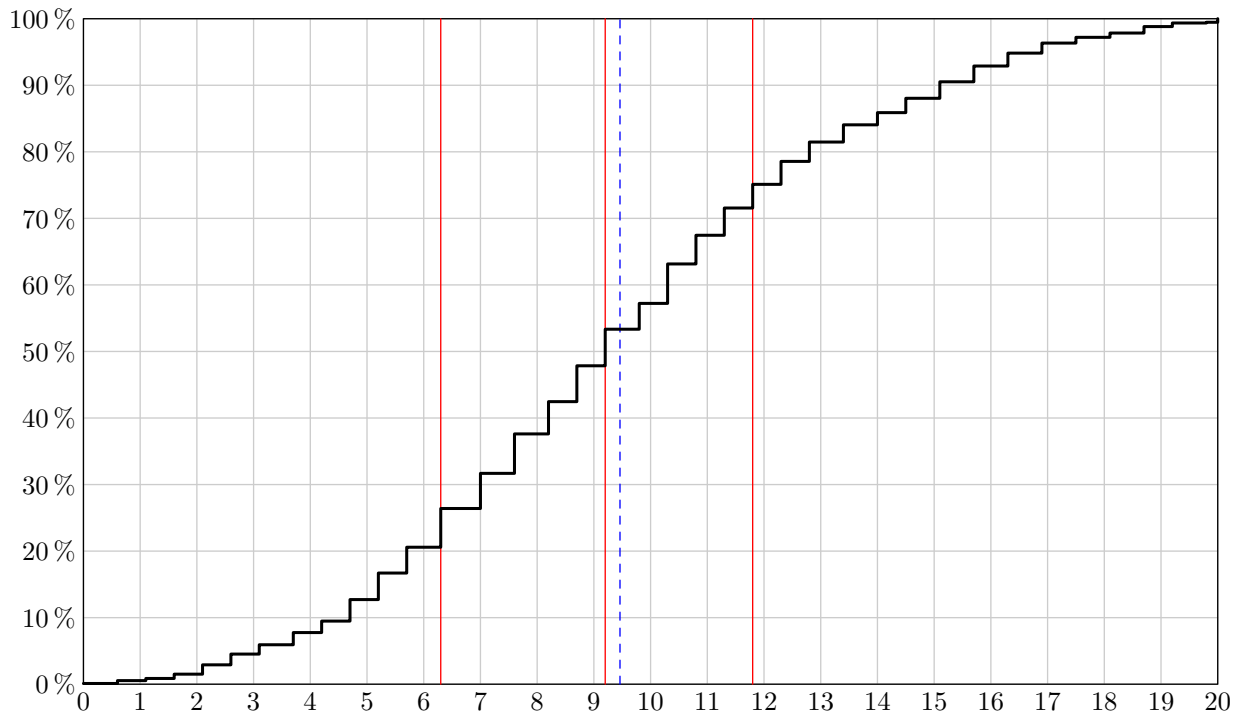
### Physique-chimie 1



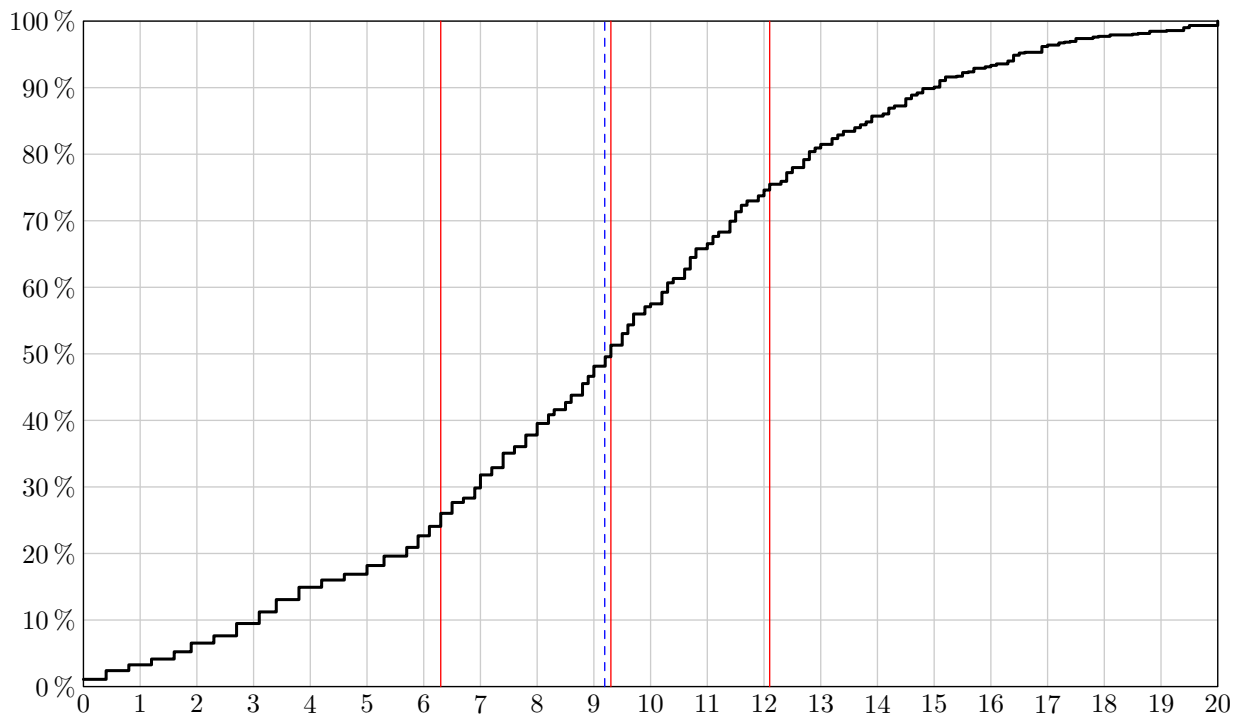
### Physique-chimie 2



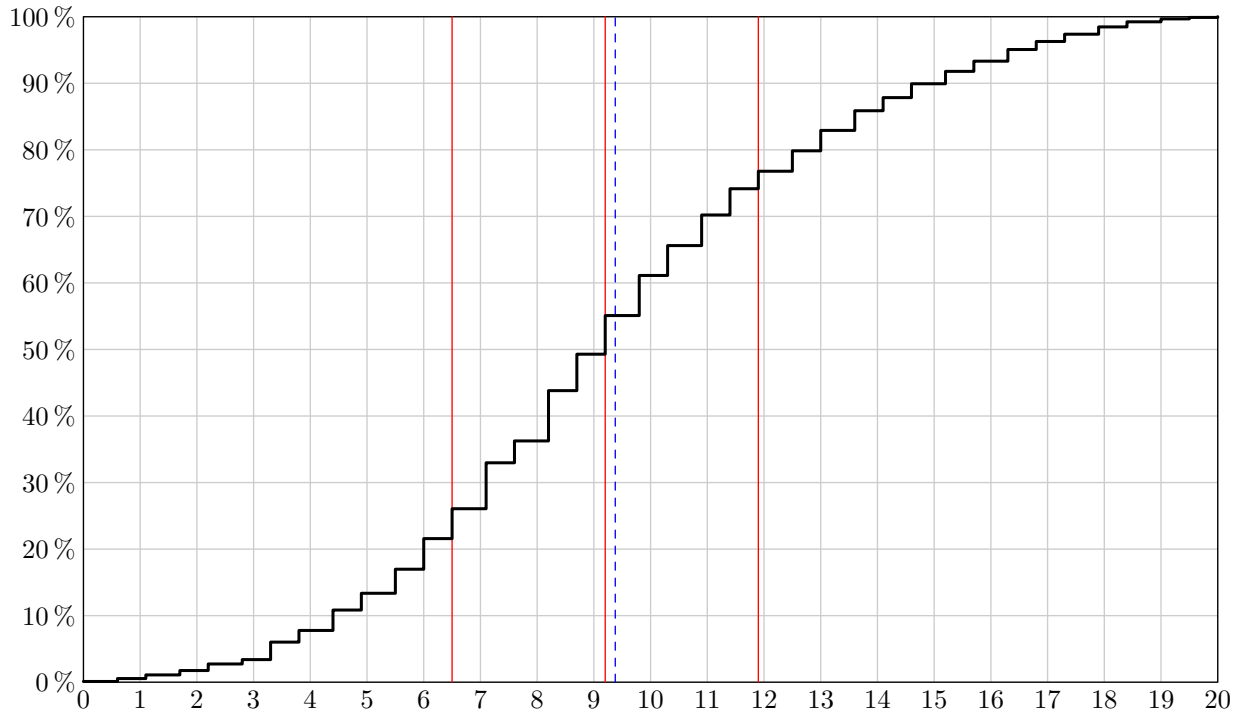
### Rédaction



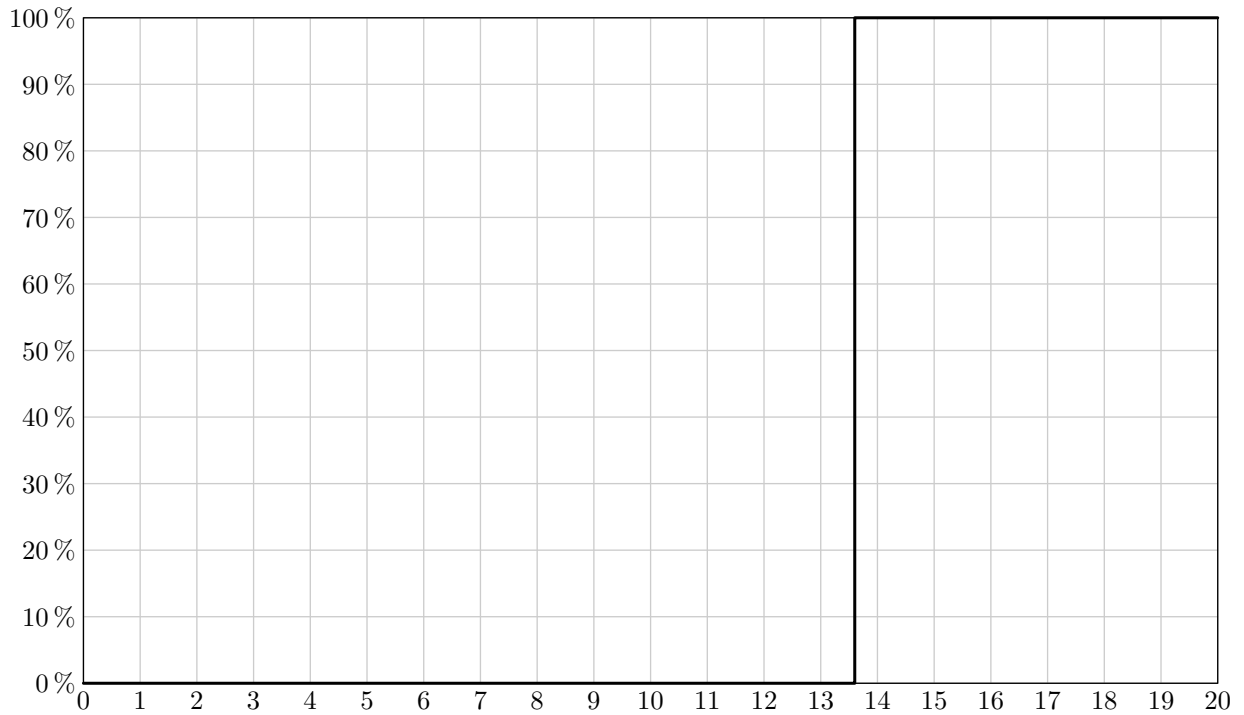
### S2I



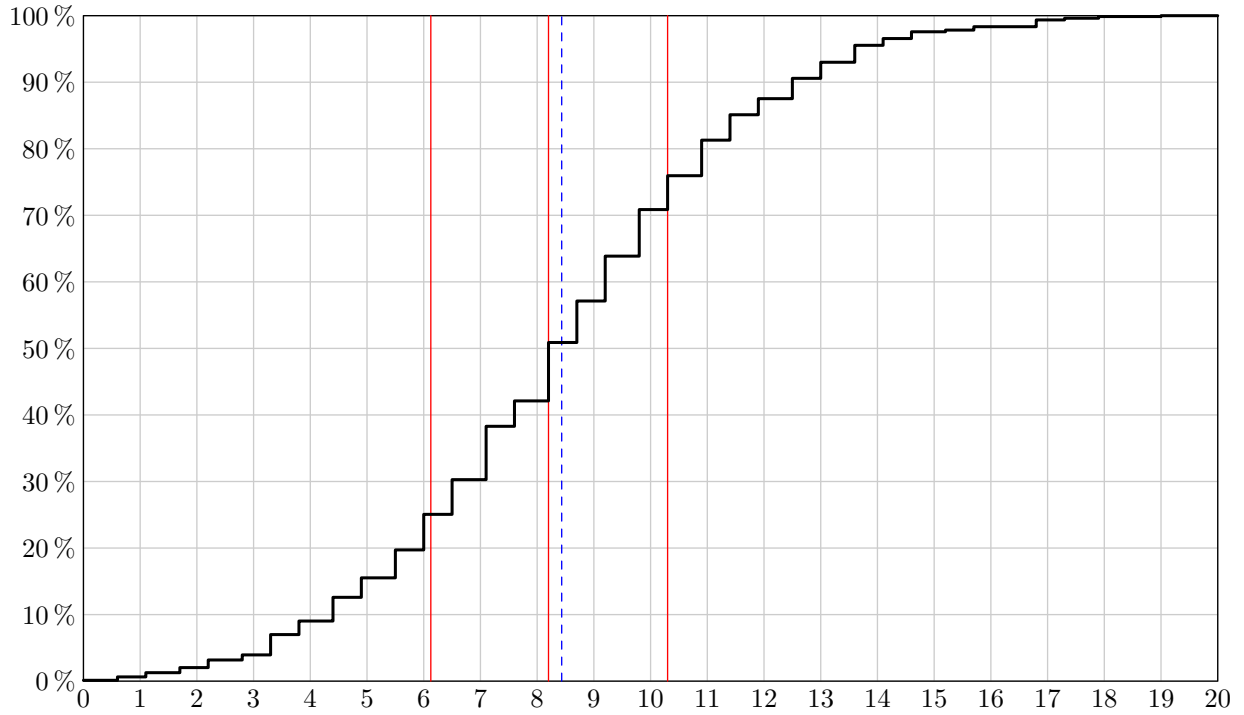
### Langue



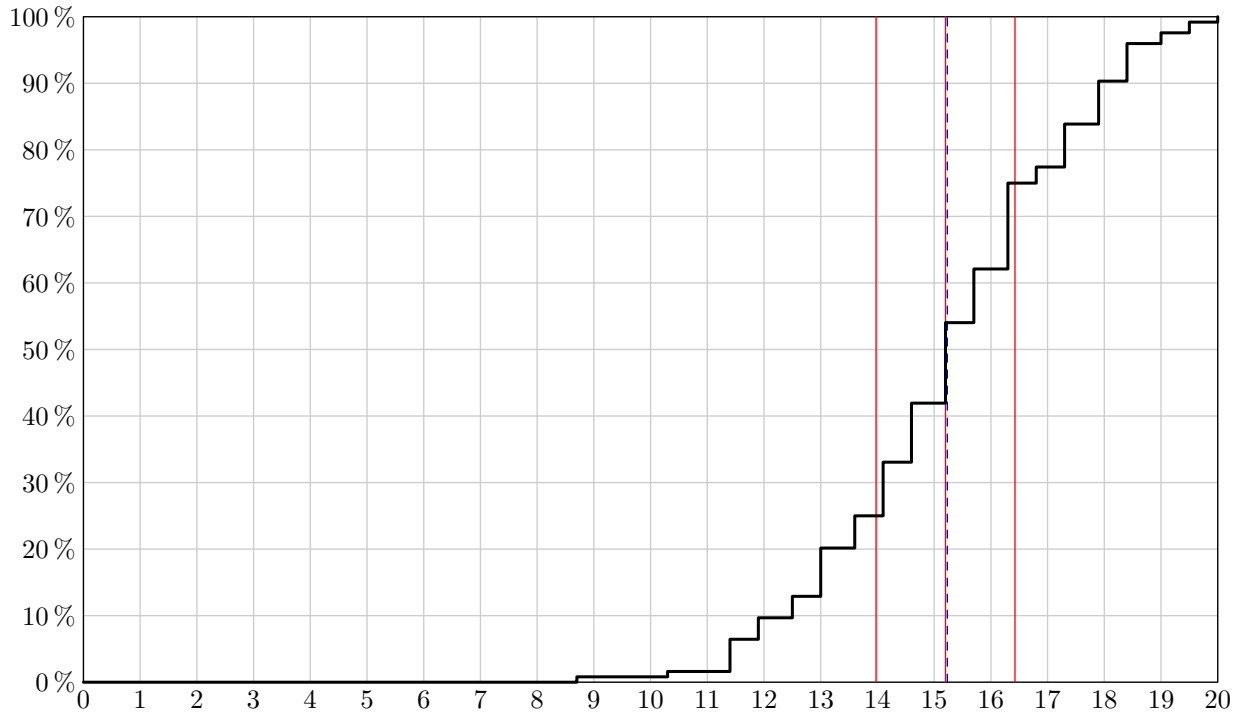
### Allemand



**Anglais**

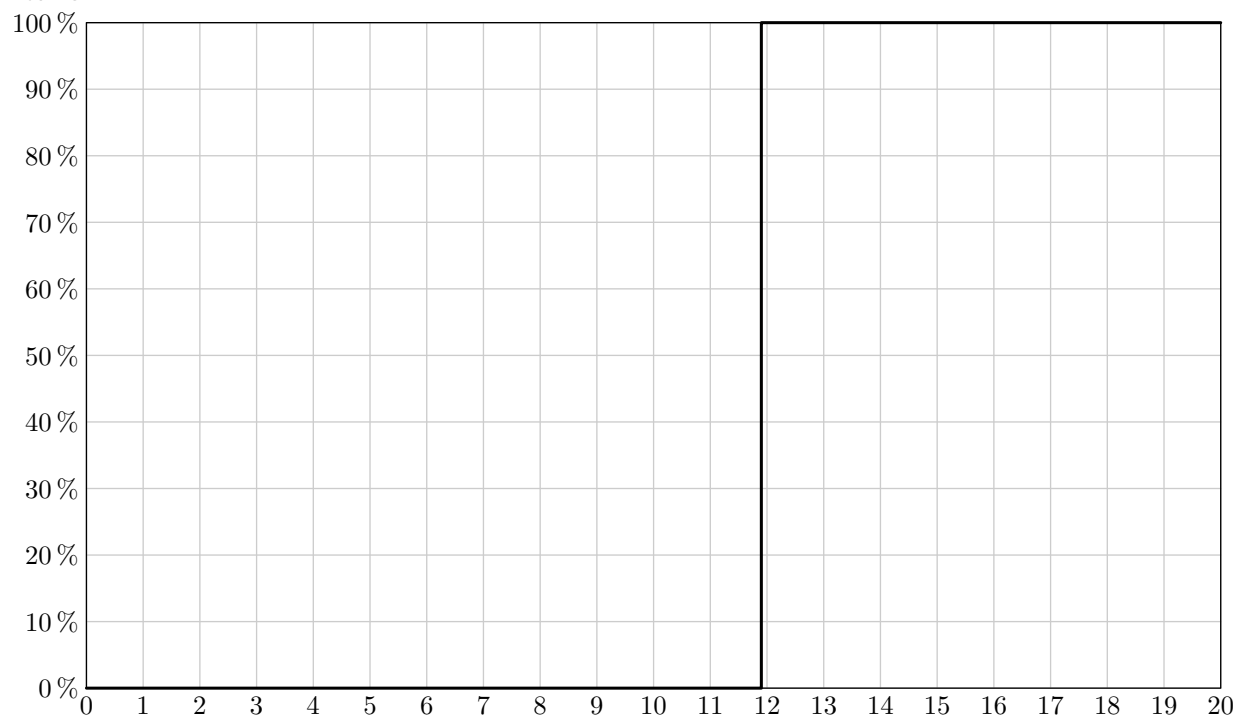


**Arabe**



Concours Centrale-Supélec 2023 filière TSI

**Italien**



**Russe**

